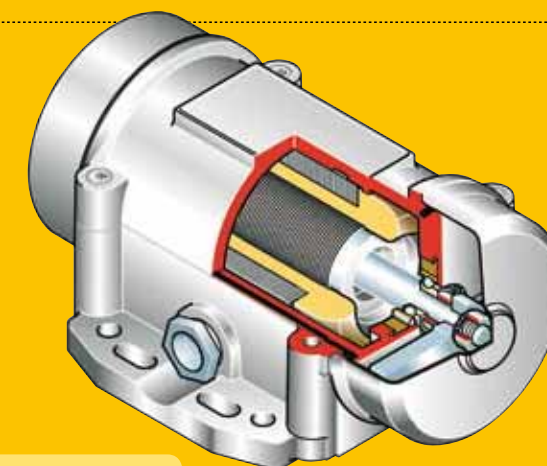


# MICRO



Die Serie MICRO wurde für Prozesse in kontinuierlichem Industriebetrieb entwickelt, bei denen eine verringerte Zentrifugalkraft und geringe Abmessungen des Unwuchtmotors erforderlich sind.

Die Unwuchtmotoren MICRO werden vielseitig bei Speisungs-, Transport-, Sieb-, Kalibrierungs-, Trenn- und Verdichtungsverfahren, bei automatischen Maschinen der chemischen-, Lebensmittelzeugenden-, pharmazeutischen Industrie, sowie der Verpackungs- und Automationsindustrie im Allgemeinen eingesetzt.



## Technische Merkmale

**Speisung**  
Dreiphasenspannung von 24V bis 480V, 50Hz oder 60Hz oder Monophasen 100-130V mit 60Hz und 200-240V mit 50Hz (Bei Standardausführung der Einphasenmodelle ist der Kondensator bereits in einem Gehäuse im Speisekabel integriert); Frequenzvariation von 20 bis 60Hz, bei konstantem Drehmoment, mit Frequenzregler.

**Polarität**  
2 - Polig.

**Konformität mit EU-Richtlinien**  
Niedrigspannung 73/23/CE; Elektromagnetische Verträglichkeit 89/336/CE

**Bezugsnormen**  
EN 60034-1, EN 50081-1, EN 50081-2, EN 50082-1, EN 50082-2.

**Betrieb**  
Kontinuierlich (S1) bei maximaler angegebener Zentrifugalkraft und Stromleistung. Auch wechseln-der Betrieb je nach Unwuchtmotortyp und Betriebsbedingungen möglich; für nähere Informationen wenden Sie sich bitte an unseren Kundendienst.

**Zentrifugalkraft**  
Erweiterter Wirkungsbereich bis 65 Kgf. (63.8 KN), regulierbar je nach Positionsveränderung der Exzentermassen.

**Mechanischer Schutz**  
IP 65 gemäß IEC 529, EN 60529.

**Isolierklasse**  
Klasse F (155°C).

**Tropenfestigkeit**  
Standard bei allen Unwuchtmotoren.

**Umgebungstemperatur**  
-30°C bis +40°C.

**Befestigung des Unwuchtmotors**  
In allen Positionen und somit unbeschränkt.

**Schmierung**  
Alle Unwuchtmotoren werden werkseitig korrekt geschmiert und müssen unter normalen Betriebsbedingungen vor Gebrauch nicht mehr geschmiert werden ("FOR LIFE" Schmierung).

**Elektromotor**  
Asynchron dreiphasig und einphasig. Das Modell M3/4 ist nur in Einphasen-Ausführung lieferbar und benötigt keinen Kondensator. Die Modelle M3/20 und M3/45 sind in Dreiphasen- und Einphasen-Ausführung lieferbar, bei Einphasenausführung ist der Kondensator bereits in einer

entsprechenden Schutzhülle im Speisekabel integriert.

**Gehäuse**  
Hochwiderstandsfähige Aluminiumleichtlegierung, Oberfläche poliert.

**Exzentermassen**  
Lamellentyp, stufenweise Regulierung durch die Veränderung der montierten Fliehkraftanzahl oder ihrer Rotation möglich.

**Abdeckhauben**  
INOX AISI 304.

**Weitere Merkmale**  
Alle Standardmodelle der Serie MICRO werden mit einem Speisekabel von 2 mtr. Länge geliefert und bei einigen Modellen ist der Kondensator bereits im Speisekabel integriert. Die CSA-Zertifizierung kann auf Anfrage geliefert werden. In diesem Fall ist der Motor jedoch nicht mit Kondensator ausgestattet (nicht im Kabel integriert und auch nicht an anderer Stelle). Er muss vom Benutzer normgerecht installiert werden.

## Zertifizierungen



Norm CAN/CSA - C22.2 n° 100-95, Zertifikat n° LR100948 Klasse 4211 01 - Motoren und Generatoren.

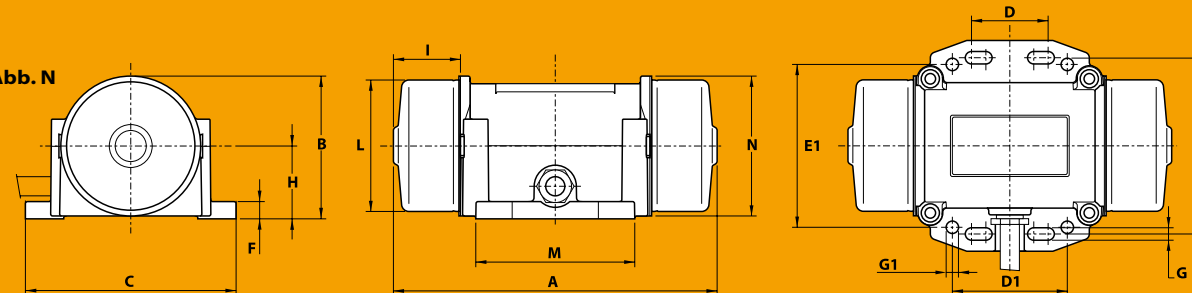


Zertifikat GOST-R für alle Unwuchtmotoren: GOST 16264.1, GOST 16264.0, GOST R 51689.



Alle von Italvibras hergestellten Unwuchtmotoren entsprechen den geltenden EU-Richtlinien.

Abb. N



	Bezeichnung			Mechanische Eigenschaften					Elektrische Eigenschaften			Abmessungen (mm)																	
	Kode	Typ	IP	rpm		Fliehkraft kg		Gewicht kg	Max. Leistungsaufnahme W	Max. Strom A	Typ	Abb.	A	B	C	D	D1	E	E1	F	G	Löcher		H	I	L	M	N	Kabelverschr.
				50 Hz	60 Hz	50 Hz	60 Hz	50 Hz	380/480 V 50/60 Hz												øG1	N°							
Dreiphasen	600290	M3/4	□	3000	3600	4	6	0.92	24	-	M3/4	N	113	62.5	90	25-40	-	75	-	9	5.5	-	4	32	20	56.6	59	61	M12x1.5
	600291	M3/20	□	3000	3600	20	29	1.97	35	0.15	M3/20	N	154	74.5	110	25-40	60	92	85	9	6.5	6.5	8	38	27.5	68.6	83	73	M16x1.5
	600292	M3/45	□	3000	3600	45	65	2.20	45	0.16	M3/45	N	169	74.5	110	25-40	60	92	85	9	6.5	6.5	8	38	35	68.6	83	73	M16x1.5
Einphasige	600290	M3/4	□	3000	3600	4	6	0.92	24	0.13	M3/4	N	113	62.5	90	25-40	-	75	-	9	5.5	-	4	32	20	56.6	59	61	M12x1.5
	600291	M3/20	□	3000	3600	20	29	1.97	35	0.17	M3/20	N	154	74.5	110	25-40	60	92	85	9	6.5	6.5	8	38	27.5	68.6	83	73	M16x1.5
	600292	M3/45	□	3000	3600	45	65	2.20	45	0.20	M3/45	N	169	74.5	110	25-40	60	92	85	9	6.5	6.5	8	38	35	68.6	83	73	M16x1.5

□ Die CSA Ausführung wird auf Bestellung geliefert und sieht nicht die Lieferung des Kondensators vor.