

Modello CK728/738: Prestazioni

Curve di Perdita

Guida alle perdite massime di gas per tenute a secco con facce a contatto.

* Il tasso di perdita comprende sia la tenuta primaria che la tenuta secondaria. Durante il periodo di rodaggio (fino a 200 ore) le perdite possono essere maggiori. In condizioni transitorie le perdite possono aumentare temporaneamente fino alla stabilizzazione dell'interfaccia. Generalmente le perdite sono una frazione del valore massimo.

Limite massimo di temperatura = 200°C

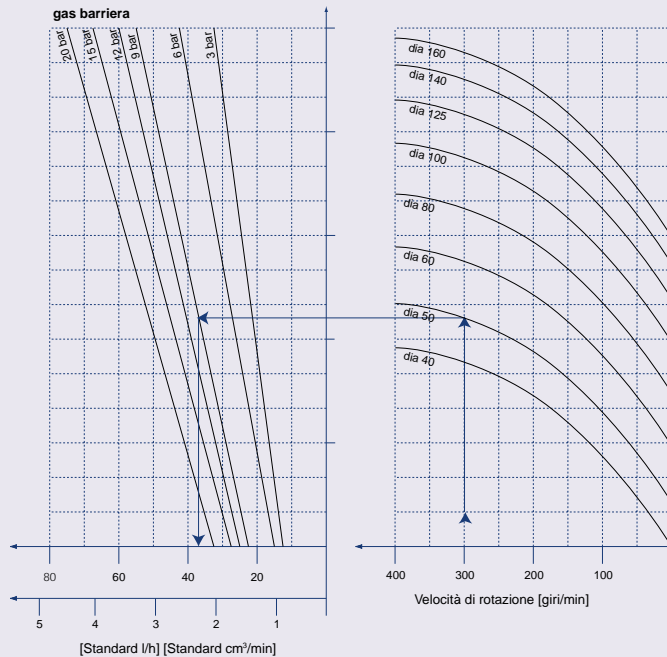
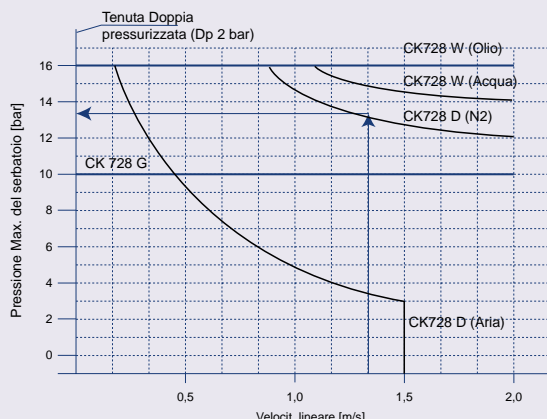


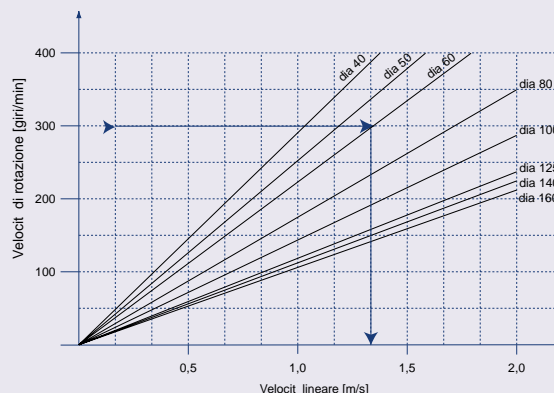
Tabella dei Materiali

Componente	Standard	Codice EN	Opzioni	Codice EN	
Faccia	(a fluido)	Carbone impregnato di resina (171)	B	SiC (277)	Q1
	(a Secco e a Gas)	Carbone impregnato di resina (646)	B3		
Seggio	SiC (277)	Q1	DIA-SiC (Solo a Gas) (648)	Q6	
Tenute secondarie					
Modello CK728 lato interno	Fluorocarburo (134)	V	PTFE (138)	T	
Modello CK738 lato interno	PTFE (138)	T			
Modello CK728/738 Lato atmosferico	Fluorocarburo (134)	V	perfluoroelastomero per alta temperatura (230) perfluoroelastomero (394) EPT (approvato FDA) (235) perfluoroelastomero (approvato FDA) (199) (Chemraz SD-505)	K K1 E K4	
Parti Metalliche	Acciaio inossidabile (316SS) (001)	G			
Modello CK728/738	DIN 1.4571				
A contatto con il processo			materiali 'speciali' a richiesta ed in base alle condizioni di servizio (Hastelloy C4, C276, 2000, Monel, Titanium etc.)		
Solo Modello CK728					
Molle	Acciaio inossidabile (316SS) (001)	G			

Limiti di Pressione e Velocità

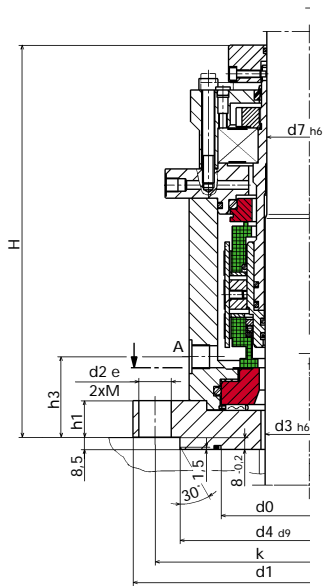


CK738 = CK728

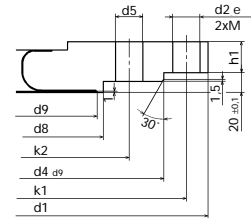
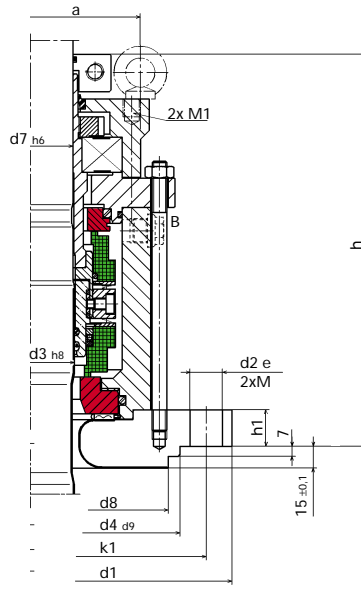


Modello CK728/738 – Dati Tecnici

CK728 G



CK738 D



Modello CK728 Dati Dimensionali (mm)

Dimensioni dell'Albero			Viti						Attacchi							
d3	d0	d1	k	No.	Dimensione	d2	d4	d7	H	h1	h3	a	BSP	C	M	M1
40	91	175	145	4	M16	18	110	38	232	48	34	106	G 3/8	G 1/8	M16	M12
50	107	240	210	8	M16	18	176	48	260	25	51	136	G 3/8	G 1/8	M16	M12
60	120	240	210	8	M16	18	176	58	270	25	55	152	G 3/8	G 1/8	M16	M12
80	149	275	240	8	M20	22	204	78	292	30	61	175	G 1/2	G 1/8	M20	M16
100	174	305	270	8	M20	22	234	98	300	30	60	208	G 1/2	G 1/8	M20	M16
125	199	330	295	8	M20	22	260	120	330	68	53	245	G 1/2	G 1/8	M20	M20
140	218	395	350	12	M20	22	313	135	350	30	60	270	G 1/2	G 1/8	M20	M20
160	237	395	350	12	M20	22	313	150	370	30	60	295	G 1/2	G 1/8	M20	M20
180	263	445	400	12	M20	22	364	170	390	32	60	310	G 1/2	G 1/8	M20	M24
200	288	445	400	12	M20	22	364	190	410	32	60	345	G 1/2	G 1/8	M20	M24
220	326	505	460	16	M20	22	422	210	430	32	60	372	G 1/2	G 1/8	M20	M24

Attacchi a DIN 28 138 Parti 1 e 3

Modello CK738 Dati Dimensionali (mm)

Dimensioni dell'Albero			Viti						Attacchi												
d3	d1	k1	No.	Dimensione	d2	k2	No.	Dimensione	d5	d4	d7	d8	d9	h	h1	h3	a	BSP	C	M	M1
40	175	145	4	M16	18	-	-	-	-	110	38	102	-	243	60	47	105	G 3/8	G 1/8	M16	M12
50	240	210	8	M16	18	-	-	-	-	176	48	138	-	253	25	51	120	G 3/8	G 1/8	M16	M12
60	275	240	8	M20	22	-	-	-	-	204	58	188	-	263	25	55	130	G 3/8	G 1/8	M20	M12
80	305	270	8	M20	22	-	-	-	-	234	78	212	-	285	30	61	170	G 1/2	G 1/8	M20	M16
100	395	350	12	M20	22	-	-	-	-	313	98	268	-	299	30	60	190	G 1/2	G 1/8	M20	M16
125	505	460	4	M20	22	350	12	M20	22	422	120	320	306	330	30	56	215	G 1/2	G 1/8	M20	M20
140	505	460	4	M20	22	350	12	M20	22	422	135	320	306	350	30	60	240	G 1/2	G 1/8	M20	M20
160	505	460	4	M20	22	350	12	M20	22	422	150	320	306	370	30	60	270	G 1/2	G 1/8	M20	M20
161*	565	515	4	M24	26	400	12	M20	22	474	150	370	356	370	30	60	270	G 1/2	G 1/8	M20	M20

* Albero e dimensione a DIN 28 138 Parti 2 e 3



smiths

A part of Smiths Group plc

Italia
Muggio

Tel: 39-039-27-141
Fax: 39-039-27-14-300

Asia Pacifico
Singapore

Tel: 65-861-1288
Fax: 65-862-4117

Europa, Africa e Asia
Slough, UK

Tel: 44-1753-224000
Fax: 44-1753-224224

America Latina
São Paulo, Brasile

Tel: 55-11-3049-9979
Fax: 55-11-3849-4511

Nord America
Morton Grove, Illinois USA

Tel: 1-847-967-2400
Fax: 1-847-967-3915
1-800-SEALING

Per informazioni sul più vicino rivenditore John Crane, Vi preghiamo di contattare uno dei numeri riportati sopra.

Nel caso in cui i prodotti illustrati dovranno essere utilizzati in una installazione potenzialmente pericolosa e/o rischiosa, Vi preghiamo di consultare John Crane prima della selezione e dell'uso degli stessi. John Crane si prefigge di migliorare continuamente i propri prodotti, per questo motivo la società si riserva il diritto di modificare i modelli e le caratteristiche tecniche senza alcun preavviso. È pericoloso fumare durante l'utilizzo di prodotti fatti di PTFE. I prodotti in PTFE, sia nuovi che usati, non devono essere eliminati tramite inceneritore.



Tenute Meccaniche per Serbatoi e Agitatori



Tenute Serie

CK728/738

Tenute Serie

CK728/738

Tenute Meccaniche per Serbatoi e Agitatori



Una serie di Tenute meccaniche adatte per tutte le applicazioni su Serbatoi e Agitatori per le seguenti industrie:



- Chimica
- Farmaceutica
- Petrochimico e Raffinazione
- Acqua e Acque Reflue
- Servizi Generici
- Alimentare
- Produzione Energia Elettrica
- Industria Mineraria

Il continuo sviluppo tecnico ha portato alla creazione di una gamma di tenute disponibili nei modelli lubrificate a liquido, lubrificate a gas, con facce a contatto o non a contatto. Il design modulare assicura la massima flessibilità dei componenti, mentre la flangia garantisce l'installabilità su tutti i recipienti con contro-flangia DIN, nonché con opportune modifiche su apparecchiature non standard.

CK728/738W è una tenuta di tipo tradizionale con lubrificazione a fluido; flussata con un liquido compatibile con il processo, per la lubrificazione e lo smaltimento del calore generato.

CK728/738D è una tenuta a gas con facce a contatto, che usano una grafite appositamente progettata per permettere il funzionamento con azoto secco, senza apparecchio umidificatore, che in molti casi risulta non compatibile con il processo.

CK728/738GD è una tenuta che presenta l'elemento lato processo lubrificato con gas azoto secco, con facce non a contatto, ed un elemento lato atmosfera con facce a contatto. Una tenuta interna di tipo non a contatto garantisce assenza di contaminazione del prodotto, una bassa produzione di calore e un ridotto consumo energetico. La tenuta lato atmosfera con facce a contatto a secco, come la CK728/738D, riduce il consumo di gas della tenuta fino al 50%.

Per processi in ambienti ultra puri c'è come opzione una tenuta con elemento lato atmosfera con facce non a contatto.

Alcune applicazioni tipiche con serbatoi e agitatori con ingresso dall'alto sono le seguenti:

- Omogeneizzazione
- Iniezione di Gas
- Dispersione di Gas
- Dispersione
- Desolfurazione dei Gas di Combustione
- Sospensione
- Trasferimento di Calore

*La scelta migliore per
Tenute Meccaniche per
Serbatoi e Agitatori*



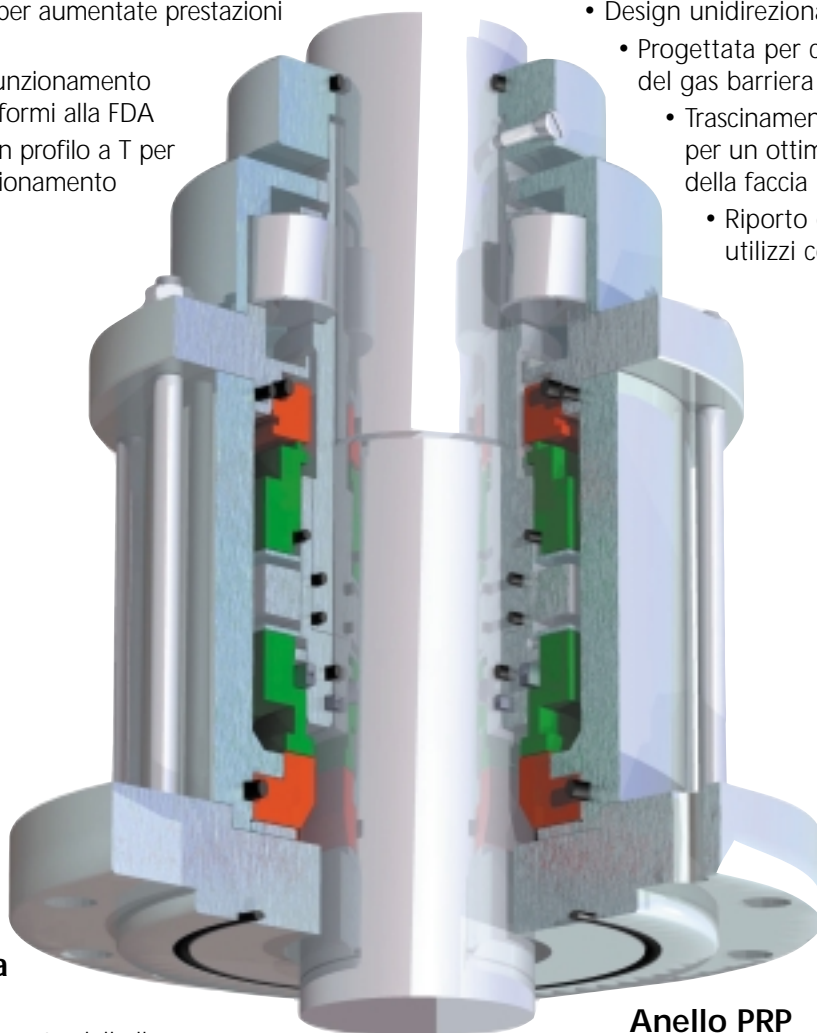
Serie CK728 per Recipienti in Acciaio e CK738 per Recipienti Rivestiti in Ceramica

Facce della Tenuta ottimizzate

- Bilanciate per prestazioni ottimali
- Materiali speciali per aumentate prestazioni operative a secco
- I materiali per il funzionamento a secco sono conformi alla FDA
- Trascinamento con profilo a T per un ottimale posizionamento della faccia

Tenute con Anelli interni Lubrificati a Gas

- Design unidirezionali o bidirezionali
- Progettata per consumo minimo del gas barriera
- Trascinamento con profilo a T per un ottimale posizionamento della faccia
- Riporto diamantato per utilizzi con due facce dure



Esclusiva camicia d'Albero

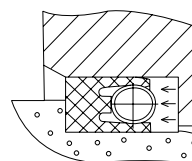
- Permette il movimento dell'albero senza interferire con la posizione della tenuta
- Dispositivo di tenuta secondaria idonea per applicazioni sotto vuoto
- Camicia divisa per realizzazioni in leghe speciali per assicurare la compatibilità col prodotto (CK738)

Anello PRP

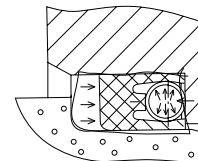
- Il PTFE puro è approvato FDA
- Esclusivo design di tipo "reverse pressure"
- Ampia compatibilità chimica
- Intercambiabile con O-ring se richiesto

Cuscinetto Reggispinta

- Garantisce il controllo della tenuta



Pressurizzata dal fluido (dalla tenuta)



Pressurizzata inversamente (dal prodotto)

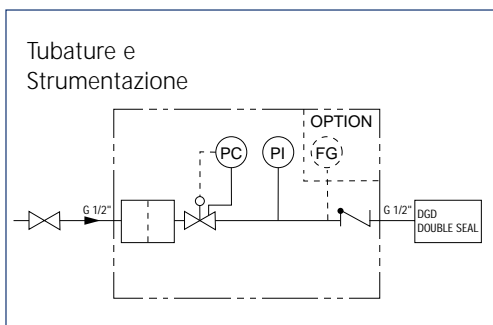
Il Design Modulare delle tenute Garantisce la Compatibilità con il Processo

- CK728/738W – lubrificata a liquido
- CK728/738D – lubrificata a gas secco
- CK728/738GD – esclusiva combinazione mista: a gas/a secco

Tutte le tenute CK728/738 per serbatoi sono seguite a cartuccia per una installazione senza problemi

Accessori per il funzionamento delle tenute meccaniche

Pannello di controllo per gas



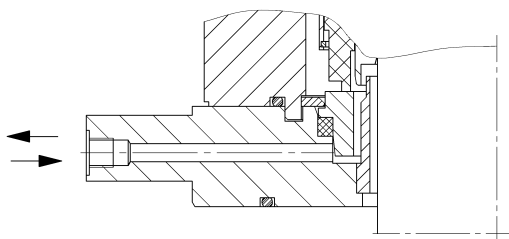
Barilotto di lubrificazione



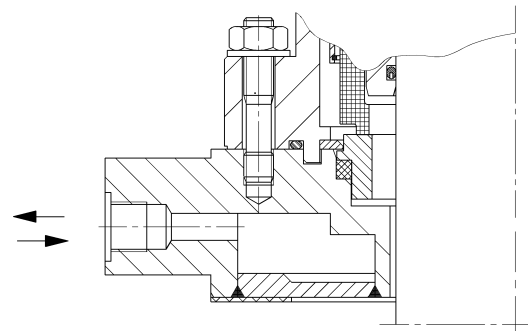
Accessori

Su richiesta, tutte le tenute illustrate nel presente opuscolo possono essere dotate dei seguenti accessori:

- Controllo delle Perdite
- Connessione di Flussaggio
- Flangia di Raffreddamento
- Flangia di Riscaldamento



Ideale per l'uso con flusso di liquido quando non è ammissibile una perdita nel prodotto.



Ideale nel caso in cui la temperatura della camera della tenuta debba essere isolata da quella del prodotto.

Prestazioni

Velocità	da 0 a 500 min ⁻¹
Pressione Serbatoio	Vuoto fino a 16 bar
Pressione Tenuta	Max. 18 bar
Temperatura	da -40 °C a + 200 °C (-100 °C con materiali speciali)