

# Manometri Ø53

## MANOMETRI Ø 53 Ø 53 PRESSURE GAUGES

### CARATTERISTICHE TECNICHE:

- MANOMETRO TIPO A MOLLA DI BOURDON
- MISURA: Ø 53
- CASSA: ABS NERO
- MECCANISMO: OTTONE
- ATTACCO: OTTONE (1/4" M GAS)
- DOPPIA SCALA
- VETRO: ACRILICO
- SCALE DISPONIBILI: 0-6 / 10 / 16 BAR

### TECHNICAL FEATURES:

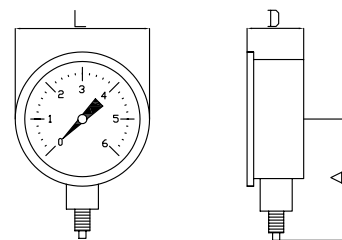
- BOURDON SPRING PRESSURE GAUGE
- SIZE: Ø 53
- CASING: BLACK ABS
- MECHANISM: BRASS
- CONNECTION: BRASS (1/4" M GAS)
- DOUBLE SCALE
- GLASS: ACRYLIC
- AVAILABLE SCALES: 0-6 / 10 / 16 BAR



### ATTACCO RADIALE BOTTOM CONNECTION

#### DIMENSIONI E PESI DIMENSIONS AND WEIGHTS

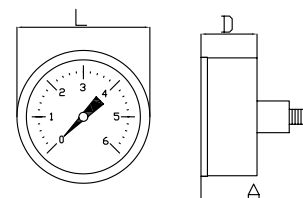
Scala Scale		Dimensioni in mm Dimensions in mm			Peso in gr Weight in gr	Pezzi per scatola Carton quantity
Bar	Psi	A	L	D		
0 - 6	0 - 90	44	52	27	75	1
0 - 10	0 - 150	44	52	27	75	1
0 - 16	0 - 240	44	52	27	75	1



### ATTACCO POSTERIORE BACK CONNECTION

#### DIMENSIONI E PESI DIMENSIONS AND WEIGHTS

Scala Scale		Dimensioni in mm Dimensions in mm			Peso in gr Weight in gr	Pezzi per scatola Carton quantity
Bar	Psi	A	L	D		
0 - 6	0 - 90	44	52	27	75	1
0 - 10	0 - 150	44	52	27	75	1
0 - 16	0 - 240	44	52	27	75	1



### VERSIONI FORNIBILI SU RICHIESTA • MODELS AVAILABLE ON REQUEST

Scala in bar Scale in bar	0-2,5	0-4	0-25	Tipo di filettatura Type of thread	radiale 0-2,5	radiale 0-4	radiale 0-6	radiale 0-10	radiale 0-16	radiale 0-25
	X	X	X	NPT	X	X	X	X	X	X

# Manometro Ø63

## MANOMETRO Ø 63 Ø 63 PRESSURE GAUGE

### CARATTERISTICHE TECNICHE:

- MANOMETRO TIPO A MOLLA DI BOURDON CON ATTACCO RADIALE INFERIORE
- MISURA: Ø 63
- CASSA: ABS NERO
- MECCANISMO: OTTONE
- ATTACCO: OTTONE (1/4" M GAS)
- VETRO: ACRILICO
- DOPPIA SCALA
- INDICATORE: ROSSO
- SCALE DISPONIBILI: 0-6 / 10 / 16 BAR

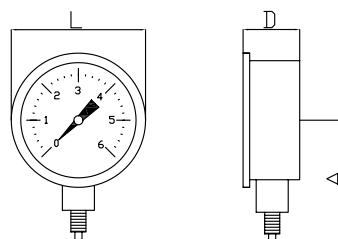
### TECHNICAL FEATURES:

- BOURDON SPRING PRESSURE GAUGE WITH BOTTOM CONNECTION
- SIZE: Ø 63
- CASING: BLACK ABS
- MECHANISM: BRASS
- CONNECTION: BRASS (1/4" M GAS)
- GLASS: ACRYLIC
- DOUBLE SCALE
- RED INDEX
- AVAILABLE SCALES: 0-6 / 10 / 16 BAR



### DIMENSIONI E PESI DIMENSIONS AND WEIGHTS

Scala Scale		Dimensioni in mm Dimensions in mm			Peso in gr Weight in gr	Pezzi per scatola Carton quantity
Bar	Psi	A	L	D		
0 - 6	0 - 90	57	68	28	88	1
0 - 10	0 - 150	57	68	28	88	1
0 - 16	0 - 240	57	68	28	88	1



### VERSIONI FORNIBILI SU RICHIESTA • MODELS AVAILABLE ON REQUEST

Scala in bar Scale in bar	0 - 2,5	0 - 4
	X	X

# Manometro Ø63 Glicerina

MANOMETRO Ø 63 CON GLICERINA  
Ø 63 PRESSURE GAUGE WITH GLYCERINE

**CARATTERISTICHE TECNICHE:**

- MANOMETRO TIPO A MOLLA DI BOURDON CON ATTACCO RADIALE IN BAGNO DI GLICERINA
- MISURA: Ø 63
- CASSA: ACCIAIO INOX AISI 304
- MECCANISMO: OTTONE
- ATTACCO: OTTONE (1/4" M GAS)
- VETRO: ACRILICO
- SCALE DISPONIBILI: 0 - 6 / 10 / 16 BAR

**TECHNICAL FEATURES:**

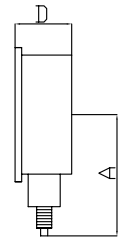
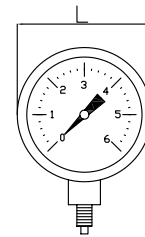
- BOURDON SPRING PRESSURE GAUGE WITH BOTTOM CONNECTION AND GLYCERINE
- SIZE: Ø 63
- CASIN: STAINLESS STEEL AISI 304
- MECHANISM: BRASS
- CONNECTION: BRASS (1/4" M GAS)
- GLASS: ACRYLIC
- AVAILABLE SCALES: 0 - 6 / 10 / 16 BAR



**DIMENSIONI E PESI**

**DIMENSIONS AND WEIGHTS**

Scala Scale		Dimensioni in mm Dimensions in mm			Peso in kg Weight in kg	Pezzi per scatola Carton quantity
Bar	Psi	A	L	D		
0 - 6	0 - 90	57	68	28	205	1
0 - 10	0 - 150	57	68	28	205	1
0 - 16	0 - 240	57	68	28	205	1



**VERSIONI FORNIBILI SU RICHIESTA • MODELS AVAILABLE ON REQUEST**

Scala in bar Scale in bar	0 - 2,5	0 - 4	0 - 25	0 - 40	0 - 60	0 - 100
	X	X	X	X	X	X

Tipo di filettatura Type of thread	0 - 2,5	0 - 4	0 - 6	0 - 10	0 - 16	0 - 25	0 - 40	0 - 60	0 - 100
NPT	X	X	X	X	X	X	X	X	X

# Manometro Ø100 Glicerina

## MANOMETRO Ø 100 CON GLICERINA Ø 100 PRESSURE GAUGE WITH GLYCERINE

### CARATTERISTICHE TECNICHE:

- MANOMETRO TIPO A MOLLA DI BOURDON CON ATTACCO RADIALE IN BAGNO DI GLICERINA
- MISURA: Ø 100
- CASSA E MECCANISMO: ACCIAIO INOX AISI 304
- ATTACCO: ACCIAIO INOX AISI 304 (1/4" M GAS)
- VETRO: POLICARBONATO
- SCALE DISPONIBILI: 0 - 16 / 25 / 100 BAR

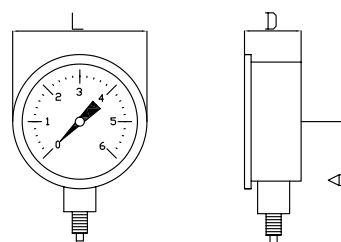
### TECHNICAL FEATURES:

- BOURDON SPRING PRESSURE GAUGE WITH BOTTOM CONNECTION AND GLYCERINE
- SIZE: Ø 100
- CASING AND MECHANISM: STAINLESS STEEL AISI 304
- CONNECTION: STAINLESS STEEL AISI 304 (1/4" M GAS)
- GLASS: POLYCARBONATE
- AVAILABLE SCALES: 0 - 16 / 25 / 100 BAR



## DIMENSIONI E PESI DIMENSIONS AND WEIGHTS

Scala Scale		Dimensioni in mm Dimensions in mm			Peso in kg Weight in kg	Pezzi per scatola Carton quantity
Bar	Psi	A	L	D		
0 - 16	0 - 240	90	100	49	610	1
0 - 25	0 - 400	90	100	49	610	1
0 - 100	0 - 1500	90	100	49	610	1



## VERSIONI FORNIBILI SU RICHIESTA • MODELS AVAILABLE ON REQUEST

Scala in bar Scale in bar	0 - 2,5	0 - 4	0 - 6	0 - 10	0 - 40	0 - 60
	X	X	X	X	X	X

Misura Size	Ø63
	X

Tipo di filettatura Type of thread	0 - 6	0 - 16
NPT	X	X

# Pressostati

## PRESSOSTATI A MEMBRANA PROTECTING PRESSURE SWITCHES

### CARATTERISTICHE TECNICHE:

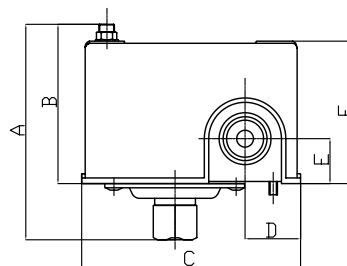
- PRESSOSTATO A MEMBRANA
- ATTACCO FILETTATO: 1/4" F GAS
- TENSIONE: 230 V 50 Hz
- CONSUMO MASSIMO: 8 A
- PRESSIONE NOMINALE DI ESERCIZIO: 10 BAR
- REGOLAZIONE: 0 – 4 / 7/ 10 BAR
- FREQUENZA DI CICLI: 60 CICLI AL MINUTO
- DIFFERENZIALE: VARIABILE
- IMPIEGO: CONTROLLO DELLA PRESSIONE NELLE ELETTROPOMPE E NEI COMPRESSORI

### TECHNICAL FEATURES:

- PROTECTING PRESSURE SWITCH
- THREADED CONNECTION: 1/4" F GAS
- TENSION OF CONNECTION: 230 V 50 Hz
- MAXIMUM CONSUMPTION: 8 A
- NOMINAL WORKING PRESSURE: 10 BAR
- REGULATION: : 0 – 4 / 7/ 10 BAR
- FREQUENCY OF CYCLES: 60 CYCLES/MIN
- DIFFERENTIAL: VARIABLE
- APPLICATION: FOR THE CONTROL OF PRESSURE IN WATER PUMPS AND AIR COMPRESSORS



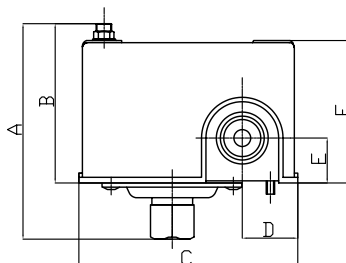
### MODELLO MONDEO MONDEO MODEL



### DIMENSIONI E PESI DIMENSIONS AND WEIGHTS

Modello Model	Campo di regolazione Regulating scale	Dimensioni in mm Dimensions in mm						Peso in gr Weight in gr	Pezzi per scatola Carton quantity
		A	B	C	D	E	F		
Mondeo 4 bar	1,4 – 4,6 bar	95	70	97,5	24,5	20	63,5	356	64
Mondeo 7 bar	3,0 – 7,0 bar	95	70	97,5	24,5	20	63,5	362	64
Mondeo 10 bar	6,0 – 10,5 bar	95	70	97,5	24,5	20	63,5	367	64

### MODELLO SQUARE-D ORIGINALE ORIGINAL SQUARE-D MODEL



### DIMENSIONI E PESI DIMENSIONS AND WEIGHTS

Modello Model	Campo di regolazione Regulating scale	Dimensioni in mm Dimensions in mm						Peso in gr Weight in gr	Pezzi per scatola Carton quantity
		A	B	C	D	E	F		
Square-D FSG-2	1,4 – 4,6 bar	95	70	97,5	24,5	20	63,5	321	125
Square-D FYG-22	2,8 – 7,0 bar	95	70	97,5	24,5	20	63,5	326	125
Square-D FYG-32	5,6 – 10,5 bar	95	70	97,5	24,5	20	63,5	336	125

# Galleggiante Verticale

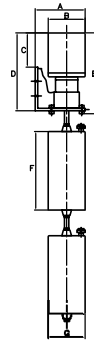
## GALLEGGIANTE VERTICALE VERTICAL LEVEL SWITCH

### CARATTERISTICHE TECNICHE:

- INTERRUTTORE DI LIVELLO VERTICALE PER SERBATOI A DUE GALLEGGIANTI
- ALIMENTAZIONE: 220 V 50 Hz
- POTENZA MASSIMA: 1,5 kW
- MASSIMA TEMPERATURA DI ESERCIZIO: 80°C
- PROTEZIONE: IP68

### TECHNICAL FEATURES:

- VERTICAL FLOATING SWITCH FOR TANKS WITH TWO FLOATS
- FEEDING: 220 V 50 Hz
- MAXIMUM POWER: 1,5 kW
- MAXIMUM WORKING TEMPERATURE: 80°C
- PROTECTION: IP68



### DIMENSIONI E PESI DIMENSIONS AND WEIGHTS

Dimensioni in mm Dimensions in mm							Peso in gr Weight in gr	Pezzi per scatola Carton quantity
A	B	C	D	E	F	G		
70	Ø60	50	110	115	110	Ø46	159	1

# Galleggiante Orizzontale

## GALLEGGIANTE ORIZZONTALE HORIZONTAL FLOAT SWITCH

### CARATTERISTICHE TECNICHE:

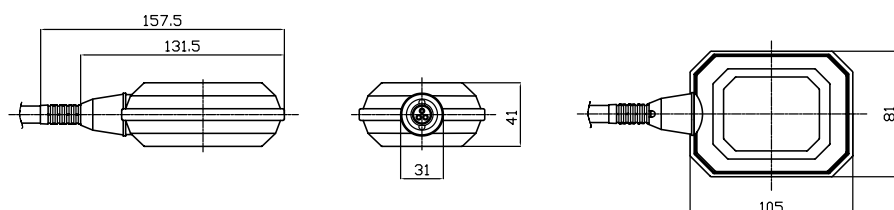
- INTERRUTTORE A GALLEGGIANTE ORIZZONTALE PER L'AUTOMAZIONE DI POMPE ED IMPIANTI IDRAULICI PROFESSIONALI
- MICROINTERRUTTORE DA 20 (8) A (ADATTO AD UNA VASTA GAMMA DI POMPE)
- DOPPIA SIGILLATURA CON GUARNIZIONE
- CASSA: POLIPROPILENE
- CAVO: PVC o NEOPRENE
- PROTEZIONE: IP X8
- MASSIMA PROFONDITÀ DI IMMERSIONE: 10 METRI
- TEMPERATURA MASSIMA: 60°C
- CONTRAPPESO INCLUSO
- LUNGHEZZA CAVO: MT. 1,5 - 3 - 5 - 7 - 10 - 15
- APPLICAZIONI: RIEMPIMENTO SERBATOI, CISTERNE DI RACCOLTA, ECC., SVUOTAMENTO FOGNATURE, FOSSE BIOLOGICHE, ECC...

### TECHNICAL FEATURES:

- ELECTRIC FLOAT SWITCH FOR THE AUTOMATION OF WATER PUMPS AND PROFESSIONAL PLUMBING SYSTEMS
- 20 (8) A MICRO SWITCH (SUITABLE FOR A WIDE RANGE OF ELECTRIC PUMPS)
- DOUBLE SEALING SYSTEM WITH OR
- FLOATING BODY: POLYPROPYLEN
- CABLE: PVC OR NEOPRENE
- PROTECTION: IP X8
- MAXIMUM IMMERSION DEPTH: 10 METERS
- MAXIMUM WORKING TEMPERATURE: 60°C
- COUNTERWEIGHT INCLUDED
- CABLE LENGTH: MT. 1,5 - 3 - 5 - 7 - 10 - 15
- APPLICATIONS: FOR FILLING TANKS, CATCH BASIN, ETC., FOR EMPTYING DRAINS, SUMPS, ETC..



### DIMENSIONI DIMENSIONS

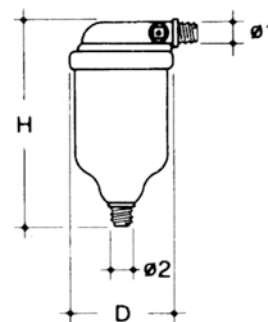


### CARATTERISTICHE TECNICHE:

- ALIMENTATORI AUTOMATICI D'ARIA PER IMPIANTI CON POMPA CENTRIFUGA
- CORPO: RESINA SINTETICA AD ALTA RESISTENZA
- PRESSIONE NOMINALE DI ESERCIZIO: 800 KPa (8 BAR) (MODELLO NICK)  
1000 KPa (10 BAR) (MODELLO LEON)
- ATTACCHI: FILETTATURA GAS Ø 1/2" x 1/2"
- APPLICAZIONI: SU IMPIANTI CON AUTOCLAVE DI PICCOLA O MEDIA CAPACITÀ (MODELLO NICK) E DI MEDIA O GRANDE CAPACITÀ (MODELLO LEON) COME DA TABELLA

### TECHNICAL FEATURES:

- AUTOMATIC AIR FEEDERS FOR WATER BOOSTER SYSTEMS WITH CENTRIFUGAL PUMP
- BODY: HIGH RESISTANCE SYNTHETIC RESIN
- NOMINAL WORKING PRESSURE: 800 KPa (8 BAR) (NICK MODEL)  
1000 KPa (10 BAR) (LEON MODEL)
- CONNECTIONS: GAS THREAD Ø 1/2" x 1/2"
- USE: FOR PLANTS WITH SMALL OR MEDIUM (NICK MODEL) AND MEDIUM OR BIG PRESSURE TANKS (SEE THE TABLE)



### DIMENSIONI E PESI

### DIMENSIONS AND WEIGHTS

Modello Model	Capacità autoclave in litri Tank capacity in litres	Attacchi filettati Threaded connections		Dimensioni in mm Dimensions in mm		Pezzi per scatola Carton quantity
		Ø1	Ø2	D	H	
NICK	Fino a 750 • Until 750	1/2" M	1/2" M	112	220	1
LEON	da 1000 a 2000 from 1000 to 2000	1/2" M	1/2" M	112	320	1

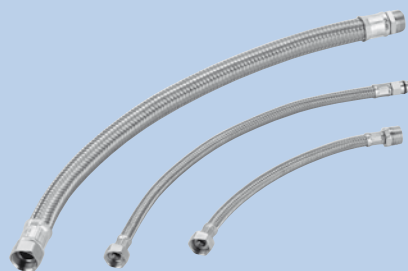
## TUBI FLESSIBILI ANTIVIBRANTI ANTI-VIBRATING FLEXIBLE HOSES

### CARATTERISTICHE TECNICHE:

- MATERIALE INTERNO: GOMMA EPDM OMOLOGATA
- TRECCIA ESTERNA: ACCIAIO INOX AISI 304 L
- RACCORDI: MASCHIO-FEMMINA IN OTTONE NICHELATO
- PRESSIONE NOMINALE DI ESERCIZIO: 10 BAR
- TEMPERATURA MASSIMA DI ESERCIZIO: 110°C
- APPLICAZIONI: IMPIANTI IDRAULICI, AUTOCLAVI, CONTATORI D'ACQUA

### TECHNICAL FEATURES:

- INTERNAL MATERIAL: CERTIFIED EPDM RUBBER
- BRAIDING: STAINLESS STEEL AISI 304L
- COUPLERS: MALE-FEMALE IN NICKEL PLATED BRASS
- NOMINAL WORKING PRESSURE: 10 BAR
- MAXIMUM WORKING TEMPERATURE: 110°C
- USE: HYDRAULIC SYSTEMS, AUTOCLAVES, WATER METERS.



### VERSIONI DISPONIBILI AVAILABLE MODELS

Modello Model	Lunghezze disponibili (in mm) Available lengths (in mm)	Pezzi per scatola Carton quantity
MF 1/4" – 1/2"	450 – 700 – 1000 – 1500 - 2000	1
MF 1/2" – 1/2"	600 - 1000	1
MF 3/4" – 3/4"	600 - 1000	1
MF 1" – 1"	600 - 1000	1
MF 1"1/4 – 1"1/4	600 - 1000	1
MF 1"1/2 – 1"1/2	600 - 1000	1
MF 2" – 2"	600 - 1000	1

N.B.: per modelli e lunghezze diverse da quelle riportate in tabella contattare il nostro ufficio commerciale.  
For bigger lengths not included in the table, please contact our sales department.

# Membrane

## MEMBRANE PER IDROACCUMULATORI DIAPHRAGMS FOR PRESSURIZED TANKS

### CARATTERISTICHE TECNICHE:

- MATERIALE: EPDM O BROMO-BUTILE
- TEMPERATURA DI ESERCIZIO: 40°C (GOMMA EPDM)  
110°C (BROMO-BUTILE)

### TECHNICAL FEATURES:

- MATERIAL: EPDM OR BROMINE-BUTYL RUBBER
- MAXIMUM WORKING TEMPERATURE: 40°C (EPDM RUBBER)  
110°C (BROMINE-BUTYL)



### VERSIONI DISPONIBILI AVAILABLE MODELS

Materiale Material	Capacità idroaccumulatori Pressurized tanks capacity	Pezzi per scatola Carton quantity
Bromo butile Bromine-butyl	8 - 24 lt	1
EPDM	8 - 24 lt	1
Bromo butile MH MH Bromine-butyl	8 - 24 lt	1

# Raccordi a 5 vie

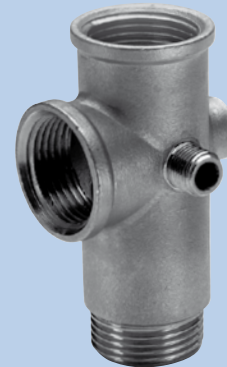
## RACCORDI A 5 VIE 5 WAYS CONNECTIONS

### CARATTERISTICHE TECNICHE:

- RACCORDO A 5 VIE PER ACCOPPIAMENTO POMPE
- CORPO: ACCIAIO INOX AISI 316 O OTTONE
- FILETTATURE SECONDO UNI ISO 228
- PRESSIONE NOMINALE DI ESERCIZIO: 10 BAR
- MASSIMA TEMPERATURA DI ESERCIZIO: 180° C

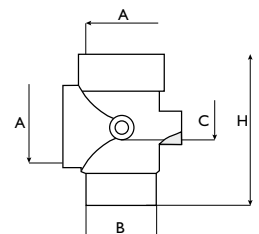
### TECHNICAL FEATURES:

- 5 WAYS FITTING FOR PUMPS
- BODY: STAINLESS STEEL AISI 316 OR BRASS
- THREADED ENDS: ACCORDING TO UNI ISO 228
- NOMINAL WORKING PRESSURE: 10 BAR
- MAXIMUM WORKING PRESSURE: 180° C



### DIMENSIONI E PESI DIMENSIONS AND WEIGHTS

Tipo Type	Materiale Material	Dimensioni in mm Dimensions in mm				Peso in gr Weight in gr	Pezzi per scatola Carton quantity
		A	B	C	H		
Inox Stainless steel	Acciaio inox Aisi 316 Stainless steel Aisi 316	1" F	1" M	1/4" F	97	280	5
Ottone corto Small brass	Ottone Brass	1" F	1" M	1/4" F	72	215	1
Ottone lungo High brass	Ottone Brass	1" F	1" M	1/4" F	90	220	1



# Nipplo Forato

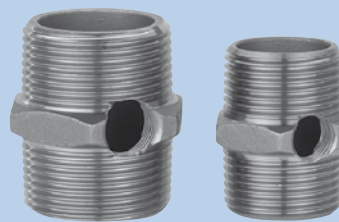
## NIPPLO FORATO NIPPLE WITH HOLE

### CARATTERISTICHE TECNICHE:

- NIPPLO CON FORO FILETTATO
- CORPO: ACCIAIO INOX AISI 316
- FILETTATURE SECONDO UNI ISO 7/1
- PRESSIONE NOMINALE DI ESERCIZIO: 10 BAR

### TECHNICAL FEATURES:

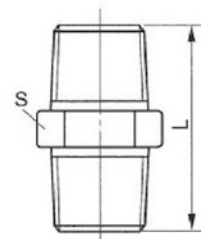
- HEXAGON NIPPLE WITH AN EXTRA THREADED CONNECTION
- BODY: STAINLESS STEEL AISI 316
- THREADED ENDS: ACCORDING TO UNI ISO 7/1
- NOMINAL WORKING PRESSURE: 10 BAR



### DIMENSIONI E PESI

### DIMENSIONS AND WEIGHTS

Misura Size	DN	Dimensioni in mm Dimensions in mm		Ø fori Ø holes	Peso in gr Weight in gr	Pezzi per scatola Carton quantity
		A	B			
1"	25	46,0	36	1/4" F	116	1
1"1/4	32	52,5	46	3/8" F	224	1
1"1/2	40	54,0	50	1/2" F	204	1
2"	50	62,0	64,5	1/2" F	409	1



# Raccorderia AISI 316

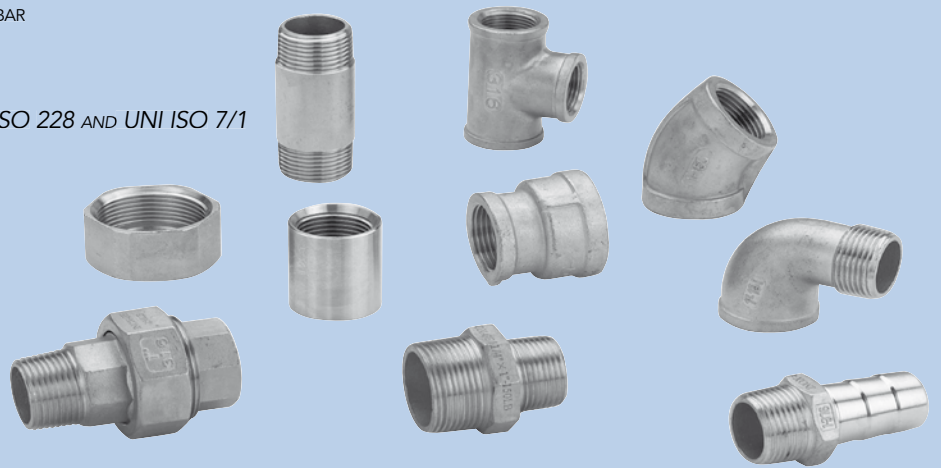
## RACCORDERIA FILETTATA THREADED FITTINGS

### CARATTERISTICHE TECNICHE:

- MATERIALE: ACCIAIO INOX AISI 316
- FILETTATURE SECONDO UNI ISO 228 E UNI ISO 7/1
- PRESSIONE NOMINALE DI ESERCIZIO: 10 BAR

### TECHNICAL FEATURES:

- MATERIAL: STAINLESS STEEL AISI 316
- THREADED ENDS: ACCORDING TO UNI ISO 228 AND UNI ISO 7/1
- NOMINAL WORKING PRESSURE: 10 BAR



### ARTICOLI TRATTATI

- GOMITO 90° FF
- GOMITO 90° MF
- GOMITO 45° FF
- CROCE FEMMINA
- TEE FEMMINA
- PORTAGOMMA MASCHIO
- RIDUZIONE MF
- VITE DOPPIA
- VITE DOPPIA RIDOTTA
- GIUNTO FF
- GIUNTO MF
- MANICOTTO RIDOTTO FF
- TAPPO MASCHIO TESTA ESAGONALE
- CALOTTA ESAGONALE FEMMINA
- CONTRODADO
- BARILOTTO
- MANICOTTO FEMMINA
- TRONCHETTO MASCHIO

### AVAILABLE ARTICLES

- 90° FF ELBOW
- 90° MF ELBOW
- 45° FF ELBOW
- CROSS
- EQUAL TEE
- HEXAGONAL HOSE NIPPLE
- HEXAGONAL BUSHING
- HEXAGONAL NIPPLE
- HEXAGONAL REDUCED NIPPLE
- FF CONICAL UNION
- MF CONICAL UNION
- FF REDUCED SOCKET
- HEXAGONAL PLUG
- HEXAGONAL CAP
- HEXAGONAL NUT
- EXTENSION SCREW
- SOCKET
- WELDING MALE NIPPLE