

ROSTA – Elementi Modulari

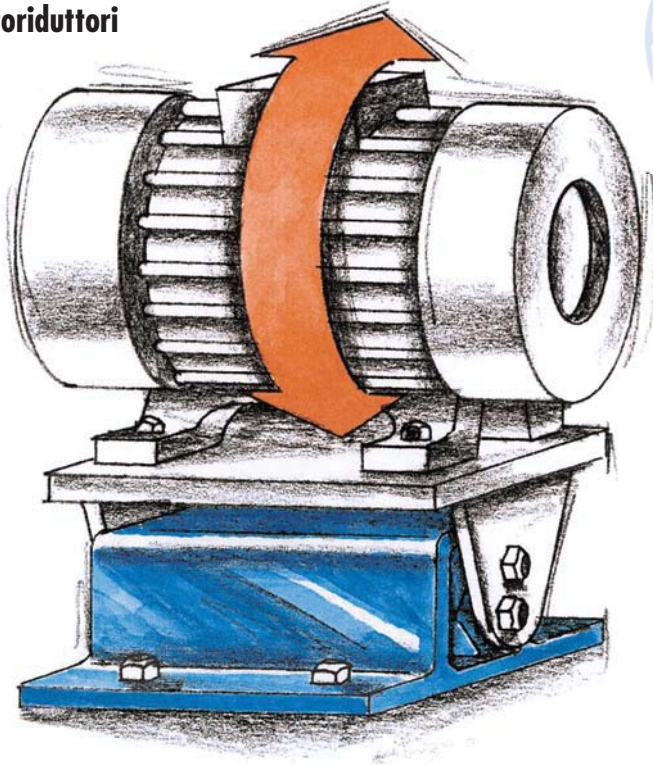
Elementi elastici multifunzionali per applicazioni industriali



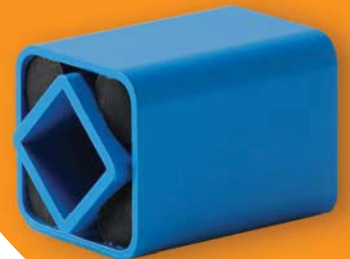
Elementi elastici

Moduli elastici con funzione di molla

Sospensione pendolare per
motovibratori
Supporto per motoriduttori

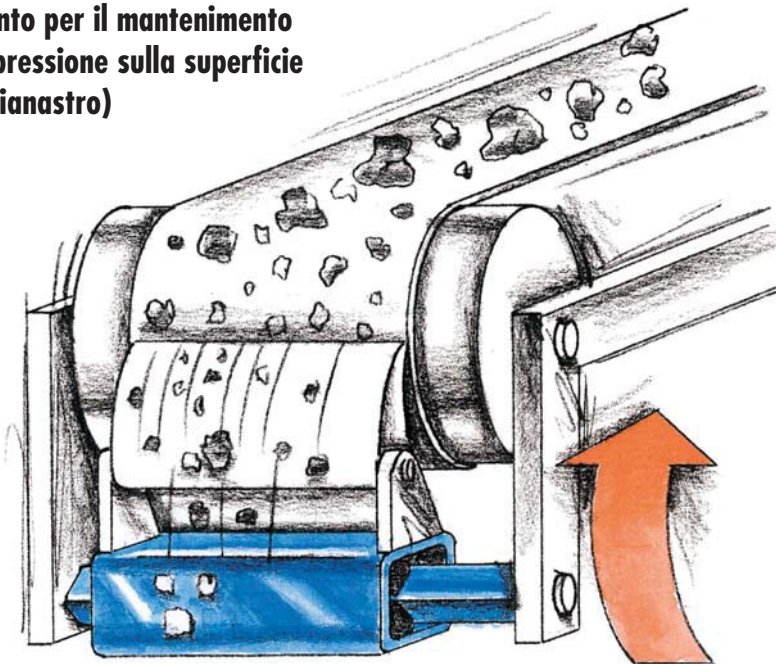


DW-C



DR-S

Elemento per il mantenimento
della pressione sulla superficie
(raschianastro)



Sospensione elastica, in versione
custom, a richiesta

stici in gomma

torsionale, adattabili a svariate funzioni

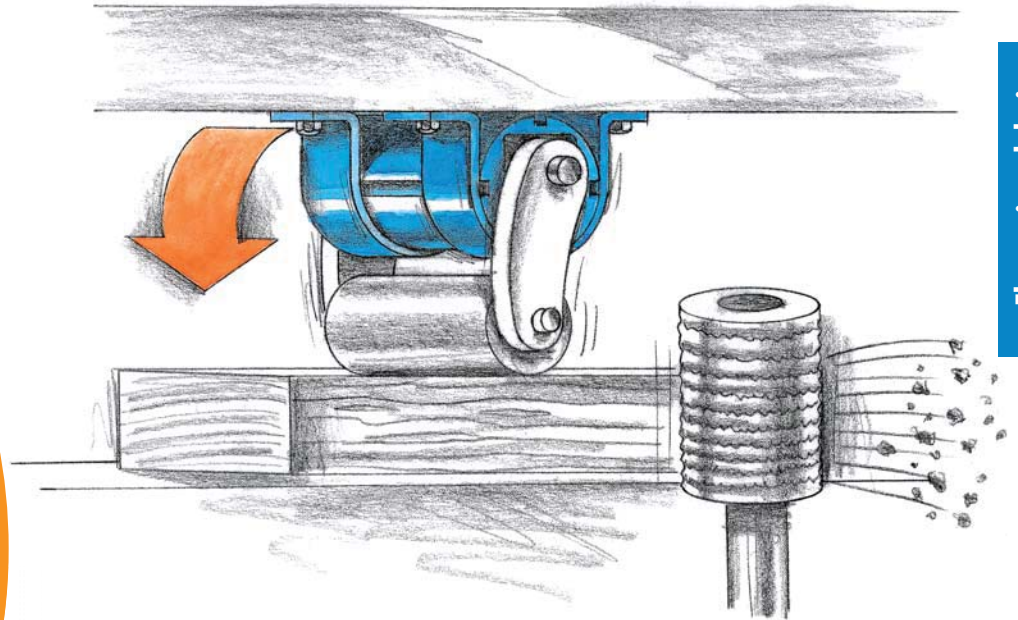
Elementi elastici torsionali in grado di offrire una pressione costante



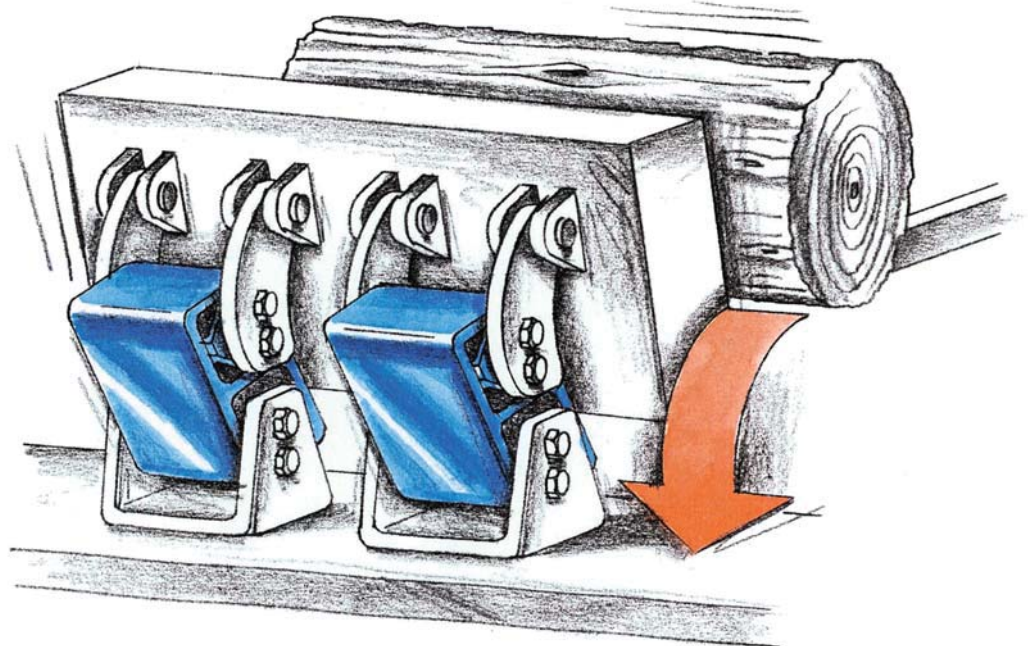
DK-A



DO-A



Elementi per l'assorbimento di energia negli impatti



Elementi modulari

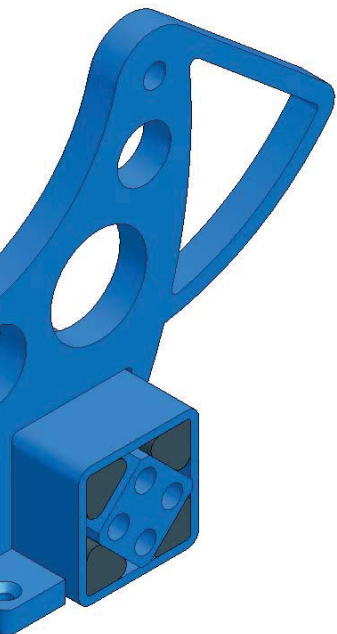
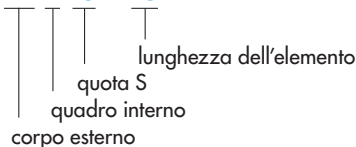


Tabella di scelta per elementi elastici con inserti in gomma standard, Rubmix 10

<div style="display: flex; justify-content: space-between;"> <div style="writing-mode: vertical-rl; transform: rotate(180deg);">Corpo esterno</div> <div style="writing-mode: vertical-rl; transform: rotate(180deg);">Quadro interno</div> </div>	A Leggera dalla grandezza 60 in acciaio	C Leggera	S Tubo in acciaio passante	Accessori per il corpo esterno (acciaio)
DR acciaio	DR-A 15 ÷ 50 Pag. 1.6	DR-C 15 ÷ 50 Pag. 1.6	DR-S 11 ÷ 50 Pag. 1.7	Staffe BR 11 ÷ 50 Pag. 1.7
DK leggera	DK-A 15 ÷ 50 Pag. 1.8	DK-C su richiesta 	DK-S 11 ÷ 50 Pag. 1.8	Staffe BK 11 ÷ 50 Pag. 1.9
DW leggera	DW-A 15 ÷ 38 Pag. 1.10	DW-C 15 ÷ 38 Pag. 1.10	DW-S su richiesta 	Accessori per il quadro interno (acciaio)
DW Ghisa sferoidale	DW-A 45 e 50 Pag. 1.11	DW-C 45 e 50 su richiesta 	DW-S su richiesta 	
DW Acciaio saldato	DW-A 60 ÷ 100 Pag. 1.11			
DO Leggera grandezza 50 in ghisa sferoidale	DO-A 15 ÷ 50 Pag. 1.12	DO-C su richiesta 	DO-S su richiesta 	
<div style="display: flex; justify-content: space-between;"> <div style="writing-mode: vertical-rl; transform: rotate(180deg);">Corpo esterno</div> <div style="writing-mode: vertical-rl; transform: rotate(180deg);">Specifiche del quadro interno</div> </div>	<p>Ideale per oscillazioni alter- nate passanti per il punto neutro dell'elemento. gr. 15-45 : fissaggio a mezzo di 2 o 4 viti. (le gr. 27 - 45 sono anche disponibili con fori filettati)</p>	<p>Connessione per attrito al quadro interno, mediante bullone passante. Questa esecuzione agevola il posizionamento della leva nell'arco dei 360°. Per otti- mizzare l'attrito rimuovere eventuali residui di vernice. Per oscillazione non supe- riori a ±10°</p>	<p>Collegamento forzato con profilo quadro*. Il collega- mento deve avere profon- dità almeno doppia rispetto alla quota C. Sconsigliato per moti alternati, poiché si creerebbero giochi fra i due quadri.</p>	<p>* il profilo quadro da inseri- re deve avere una tolle- ranza compresa fra h9 e h11 e gli spigoli devono essere opportunamente smussati (raggio angolare del profilo: 1,5mm)</p>

Specifiche

DR-A 15 x 25



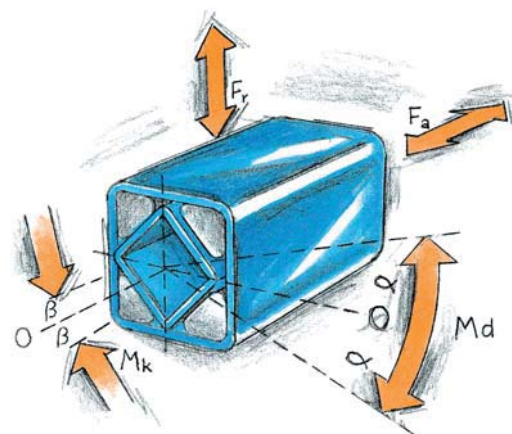
Note generali

- Profilato di lega d'alluminio: profilo estruso, resistente all'acqua di mare (DIN 1725)
- Protetti con vernice ad acqua, colore blu, spessore 0,04 - 0,08 mm
- Fissaggio: utilizzare viteria di qualità 8.8
- Saldature: non sono ammesse, in quanto si potrebbero rovinare o distruggere gli inserti in gomma. Ogni personalizzazione va eseguita prima dell'inserimento delle gomme.
- Molti modelli sono disponibili in acciaio inox, o zincati, o ancora con verniciature speciali.

Per ulteriori versioni custom, riferirsi agli esempi di pag. 1.14 - 1.19

Carichi, frecce e scostamenti angolari

I valori indicati nella tabella sottostante si riferiscono a misurazioni statiche, di elementi equipaggiati con gomma standard "Rubmix 10". Valori intermedi possono essere ricavati per interpolazione. Per applicazioni che prevedano forze dinamiche combinate ed importanti angoli di oscillazione, consultare il catalogo al capitolo "Tecnologia" o contattare il nostro ufficio tecnico.

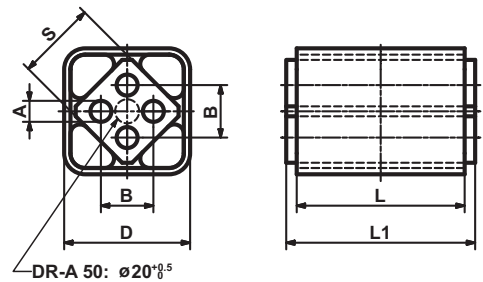


Elemento quadro interno x lunghezza	Coppie						Cardanico	Radiale		Assiale	
	Md [Nm] angolo $\pm\alpha^\circ$						Mk [Nm] angolo $\pm\beta^\circ$	Freccia $\pm s_r$	Carico F_r	Freccia $\pm s_a$	Carico F_a
	5°	10°	15°	20°	25°	30°	1°	[mm]	[N]	[mm]	[N]
11 x 20	0.3	0.8	1.3	2.0	2.9	4.0	0.4		200		60
	0.4	1.2	2.0	3.1	4.3	6.0	1.1	0.25	340	0.25	80
	0.7	2.0	3.4	5.1	7.2	10.0	5.6		600		150
15 x 25	0.7	1.6	2.6	4.0	5.7	8.2	0.6		200		70
	1.1	2.5	4.2	6.4	9.2	13.2	2.0	0.25	300	0.25	100
	1.6	3.8	6.3	9.6	13.8	19.8	5.5		500		160
18 x 30	1.9	4.5	7.5	11.0	15.0	20.6	1.6		400		80
	3.2	7.5	12.5	18.3	25.0	34.4	7.0	0.25	700	0.25	160
	5.1	12.0	20.0	29.3	40.0	55.0	28.0		1000		300
27 x 40	4.7	10.7	17.5	26.9	39.5	57.0	3.8		800		200
	7.0	16.0	26.3	40.3	59.3	85.5	11.5	0.5	1300	0.5	300
	11.7	26.7	43.8	67.2	98.8	142.5	48.0		2400		600
38 x 60	13.0	30.4	50.6	78.0	113.0	162.0	11.4		1500		300
	17.3	40.5	67.5	104.0	151.0	216.0	24.7	0.5	2000	0.5	500
	26.0	60.8	101.2	156.0	226.0	324.0	76.0		3000		600
45 x 80	27.6	62.4	104.0	160.0	222.0	320.0	28.0		1900		560
	34.5	78.0	130.0	200.0	278.0	400.0	54.0	0.5	3000	0.5	700
	51.8	117.0	195.0	300.0	420.0	600.0	140.0		4800		1000
50 x 120	51	133	250	395	570	780	80		2800		800
	77	197	363	570	820	1115	145	0.5	4500	0.5	950
	102	260	475	745	1070	1450	250		6300		1100
	150	385	700	1100	1590	2160	1200		8600		2200
60 x 150	75	170	300	460	700	1010	90		5400		
60 x 200	95	220	385	610	930	1380	250	1.0	7200	1.0	2200
	140	365	630	995	1550	2240	900		9400		3200
	70 x 200	140	380	650	1040	1490	2120	280	9000		2200
70 x 300	190	525	910	1470	2160	3150	1200	1.0	12'000	1.0	3600
	250	765	1315	2160	3175	4750	2200		14'000		4000
	80 x 200	200	500	850	1300	1900	2700	680	10'000		2500
80 x 300	300	800	1300	2000	2900	4100	1500	1.0	15'000	1.0	3800
	400	1060	1800	2800	3900	5600	4600		19'000		4700
	100 x 250	400	1080	1800	2800	4100	6300	1200	15'000		3200
100 x 400	640	1700	2900	4500	6600	10'000	4300	1.0	28'000	1.0	5800
	800	2160	3600	5600	8200	12'000	8000		38'000		7500

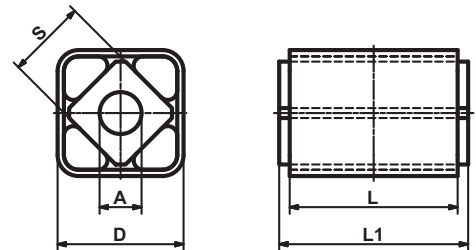
Elementi modulari



Tipo DR-A



Tipo DR-C



DR-A				DR-C			□D	□S	L	L1 ±0.2	Peso [kg]
Art. No.	Tipo	øA ^{+0.5} / ₀	B	Art. No.	Tipo	øA					
01 011 001	DR-A 15x 25	5	10 ±0.2	01 031 010	DR-C 15x 25	10 ^{+0.4} / _{+0.2}	27 ^{+0.4} / ₀	15	25	30	0.06
01 011 002	DR-A 15x 40			01 031 011	DR-C 15x 40				40	45	0.10
01 011 003	DR-A 15x 60			01 031 012	DR-C 15x 60				60	65	0.15
01 011 004	DR-A 18x 30	6	12 ±0.3	01 031 001	DR-C 18x 30	13 ⁰ / _{-0.2}	32 ^{+0.3} / _{-0.1}	18	30	35	0.10
01 011 005	DR-A 18x 50			01 031 002	DR-C 18x 50				50	55	0.16
01 011 006	DR-A 18x 80			01 031 003	DR-C 18x 80				80	85	0.25
01 011 007	DR-A 27x 40	8	20 ±0.4	01 031 004	DR-C 27x 40	16 ^{+0.5} / _{+0.3}	45 ^{+0.4} / ₀	27	40	45	0.25
01 011 008	DR-A 27x 60			01 031 005	DR-C 27x 60				60	65	0.36
01 011 009	DR-A 27x100			01 031 006	DR-C 27x100				100	105	0.60
01 011 010	DR-A 38x 60	10	25 ±0.4	01 031 007	DR-C 38x 60	20 ^{+0.5} / _{+0.2}	60 ^{+0.3} / _{-0.2}	38	60	70	0.60
01 011 011	DR-A 38x 80			01 031 008	DR-C 38x 80				80	90	0.79
01 011 012	DR-A 38x120			01 031 009	DR-C 38x120				120	130	1.16
01 011 023	DR-A 45x 80	12	35 ±0.5	01 031 023	DR-C 45x 80	24 ^{+0.5} / _{+0.2}	75 ^{+0.3} / _{-0.2}	45	80	90	1.25
01 011 024	DR-A 45x100			01 031 024	DR-C 45x100				100	110	1.53
01 011 025	DR-A 45x150			150	160				2.30		
01 011 026	DR-A 50x120	M12x40	40 ±0.5	01 031 025	DR-C 50x120	30 ^{+0.5} / _{+0.2}	80 ^{+0.3} / _{-0.2}	50	120	130	2.07
01 011 027	DR-A 50x200			01 031 026	DR-C 50x200				200	210	3.45
01 011 028	DR-A 50x300			300	310				5.15		

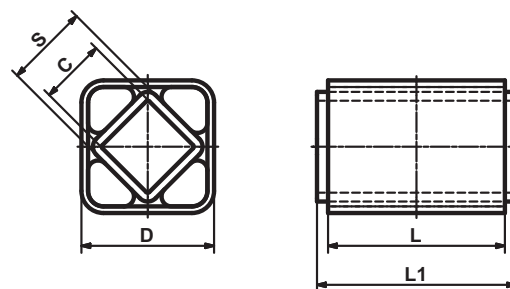
Elenco dei carichi, frecce e scostamenti a pag. 1.5

Ulteriori informazioni circa versioni personalizzate o esempi di applicazioni da pag. 1.14

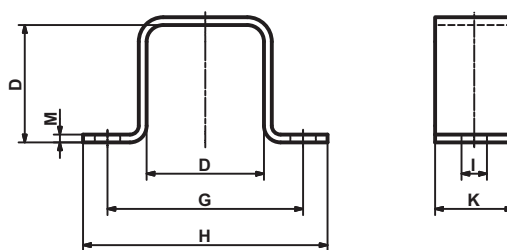








Elementi modulari



Tipo DR-S



Accessori Staffe tipo BR



DR-S		□C	□D	□S	L	L1 ±0.2	Peso [kg]
Art. No.	Tipo						
01 021 001	DR-S 11x 20	8 ^{+0.25} ₀	20 ^{+0.3} _{-0.1}	11	20	25	0.04
01 021 002	DR-S 11x 30				30	35	0.05
01 021 003	DR-S 11x 50				50	55	0.08
01 021 004	DR-S 15x 25	11 ^{+0.25} ₀	27 ^{+0.4} ₀	15	25	30	0.07
01 021 005	DR-S 15x 40				40	45	0.12
01 021 006	DR-S 15x 60				60	65	0.18
01 021 007	DR-S 18x 30	12 ^{+0.25} ₀	32 ^{+0.3} _{-0.1}	18	30	35	0.12
01 021 008	DR-S 18x 50				50	55	0.20
01 021 009	DR-S 18x 80				80	85	0.32
01 021 010	DR-S 27x 40	22 ^{+0.25} ₀	45 ^{+0.4} ₀	27	40	45	0.26
01 021 011	DR-S 27x 60				60	65	0.39
01 021 012	DR-S 27x100				100	105	0.65
01 021 013	DR-S 38x 60	30 ^{+0.25} ₀	60 ^{+0.3} _{-0.2}	38	60	70	0.67
01 021 014	DR-S 38x 80				80	90	0.90
01 021 015	DR-S 38x120				120	130	1.32
 01 021 026	DR-S 45x 80	35 ^{+0.4} ₀	75 ^{+0.3} _{-0.2}	45	80	90	1.42
 01 021 027	DR-S 45x100				100	110	1.76
 01 021 028	DR-S 45x150				150	160	2.62
 01 021 029	DR-S 50x120	40 ^{+0.4} ₀	80 ^{+0.3} _{-0.2}	50	120	130	2.37
 01 021 030	DR-S 50x200				200	210	3.91
 01 021 031	DR-S 50x300				300	310	5.80

Staffe BR		D	G	H	øI	K	M	Peso [kg]
Art. No.	Tipo							
01 500 001	BR 11	20	37	50	6	20	2	0.03
01 500 002	BR 15	27	50	65	7	25	2	0.04
01 500 003	BR 18	32	60	80	9	30	2.5	0.08
01 500 004	BR 27	45	80	105	11	35	3	0.15
01 500 005	BR 38	60	100	125	13	40	4	0.27
 01 500 026	BR 45	75	120	150	13	45	5	0.48
 01 500 027	BR 50	80	135	175	18	50	6	0.71

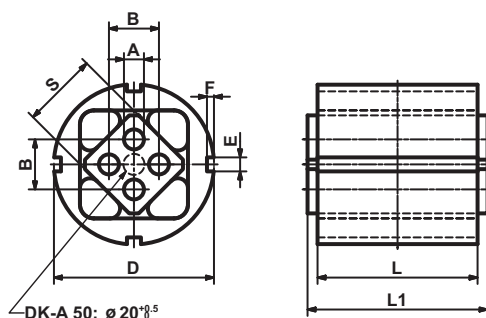
Elenco dei carichi, frecce e scostamenti a pag. 1.5

Ulteriori informazioni circa versioni personalizzate o esempi di applicazioni da pag. 1.14

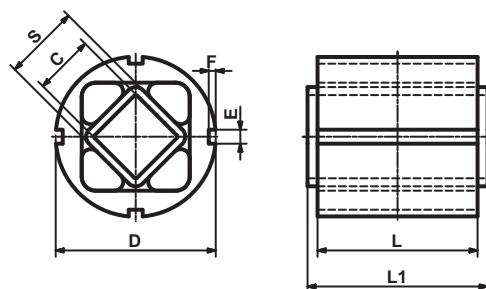


Elementi modulari

Tipo DK-A



Tipo DK-S



DK-A				DK-S				øD	E	F	□S	L	L1 ±0.2		
Art. No.	Tipo	øA ^{+0.5} / ₀	B	Peso [kg]	Art. No.	Tipo	□C							Peso [kg]	
					01 081 001	DK-S 11x 20	8 ^{+0.25} / ₀	0.03	28 ^{+0.5} / _{+0.1}	4	2.5	11	20	25	
					01 081 002	DK-S 11x 30							0.05	30	35
					01 081 003	DK-S 11x 50							0.07	50	55
01 071 001	DK-A 15x 25	5	10 ±0.2	0.05	01 081 004	DK-S 15x 25	11 ^{+0.25} / ₀	0.06	36 ^{+0.5} / _{+0.1}	5	2.5	15	25	30	
01 071 002	DK-A 15x 40			0.08	01 081 005	DK-S 15x 40							0.10	40	45
01 071 003	DK-A 15x 60			0.12	01 081 006	DK-S 15x 60							0.14	60	65
01 071 004	DK-A 18x 30	6	12 ±0.3	0.10	01 081 007	DK-S 18x 30	12 ^{+0.25} / ₀	0.13	45 ^{+0.6} / _{+0.1}	5	2.5	18	30	35	
01 071 005	DK-A 18x 50			0.16	01 081 008	DK-S 18x 50							0.20	50	55
01 071 006	DK-A 18x 80			0.26	01 081 009	DK-S 18x 80							0.33	80	85
01 071 007	DK-A 27x 40	8	20 ±0.4	0.25	01 081 010	DK-S 27x 40	22 ^{+0.25} / ₀	0.27	62 ^{+0.7} / _{+0.1}	6	3	27	40	45	
01 071 008	DK-A 27x 60			0.37	01 081 011	DK-S 27x 60							0.40	60	65
01 071 009	DK-A 27x100			0.62	01 081 012	DK-S 27x100							0.66	100	105
01 071 010	DK-A 38x 60	10	25 ±0.4	0.63	01 081 013	DK-S 38x 60	30 ^{+0.25} / ₀	0.72	80 ^{+0.8} / _{+0.1}	7	3.5	38	60	70	
01 071 011	DK-A 38x 80			0.83	01 081 014	DK-S 38x 80							0.94	80	90
01 071 012	DK-A 38x120			1.22	01 081 015	DK-S 38x120							1.37	120	130
01 071 013	DK-A 45x 80	12	35 ±0.5	1.15	01 081 016	DK-S 45x 80	35 ^{+0.4} / ₀	1.35	95 ^{+1.0} / _{+0.1}	8	4	45	80	90	
01 071 014	DK-A 45x100			1.44	01 081 017	DK-S 45x100							1.65	100	110
01 071 015	DK-A 45x150			2.12	01 081 018	DK-S 45x150							2.44	150	160
01 071 016	DK-A 50x120	M12x40	40 ±0.5	2.35	01 081 019	DK-S 50x120	40 ^{+0.4} / ₀	2.55	108 ^{+1.2} / _{+0.1}	8	4	50	120	130	
01 071 017	DK-A 50x200			3.75	01 081 020	DK-S 50x200							4.21	200	210
01 071 018	DK-A 50x300			5.60	01 081 021	DK-S 50x300							6.45	300	310

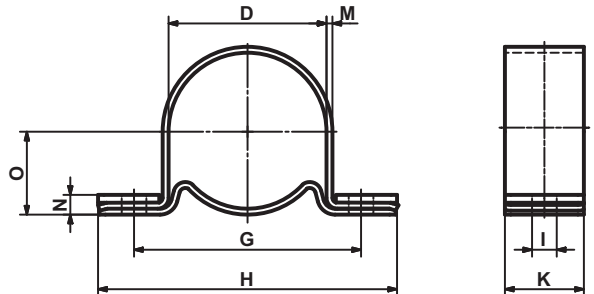
Elenco dei carichi, frecce e scostamenti a pag. 1.5

Ulteriori informazioni circa versioni personalizzate o esempi di applicazioni da pag. 1.14



Elementi modulari

Accessori Staffe tipo BR



Staffe BK		D	G	H	øI	K	M	N	O	Peso [kg]
Art. No.	Tipo									
01 520 001	BK 11	28	45	60	6.5	20	1.5	6	15.5	0.04
01 520 002	BK 15	36	55	75	6.5	25	2	7	20.0	0.09
01 520 003	BK 18	45	68	90	8.5	30	2	8	24.5	0.14
01 520 004	BK 27	62	92	125	10.5	35	2.5	10	33.5	0.29
01 520 005	BK 38	80	115	150	12.5	40	3	11	43.0	0.45
01 520 006	BK 45	95	130	165	12.5	45	4	14	51.5	0.74
01 520 007	BK 50	108	152	195	16.5	50	4	15	58.0	0.93

L'utilizzo delle staffe BK consente il posizionamento dell'elemento nell'arco dei 360°

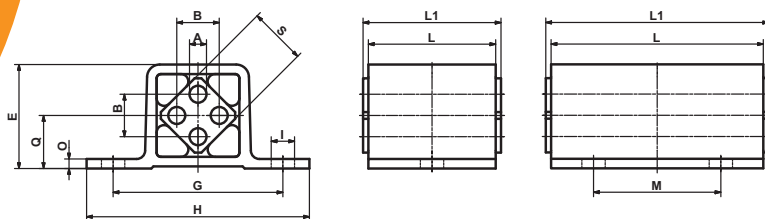


Elenco dei carichi, frecce e scostamenti a pag. 1.5

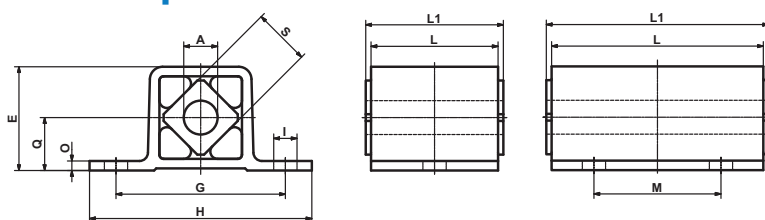
Ulteriori informazioni circa versioni personalizzate o esempi di applicazioni da pag. 1.14

Elementi modulari

Tipo DW-A 15 ÷ 38



Tipo DW-C 15 ÷ 38



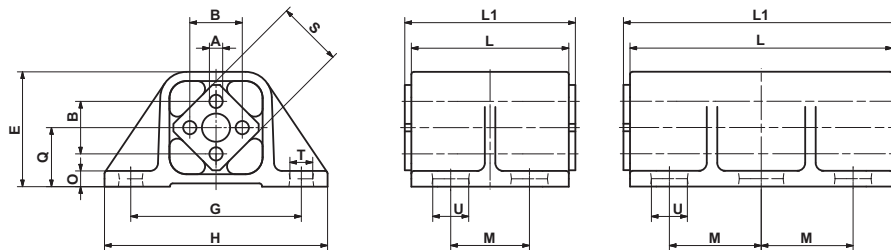
DW-A 15 ÷ 38				DW-C 15 ÷ 38													
Art. No.	Tipo	$\varnothing A^{+0.5}_0$	B	Art. No.	Tipo	$\varnothing A$	E	G	H	$\varnothing I$	O	Q	$\square S$	L	$L1^{+0.3}_0$	M	Peso [kg]
01 101 016	DW-A 15x 25			01 121 101	DW-C 15x 25									25	30	-	0.05
01 101 017	DW-A 15x 40	5	10 ±0.2	01 121 102	DW-C 15x 40	10 ^{+0.4} _{+0.2}	29	50	65	7	3	15	15	40	45	-	0.07
01 101 018	DW-A 15x 60			01 121 103	DW-C 15x 60									60	65	40	0.11
01 101 019	DW-A 18x 30			01 121 104	DW-C 18x 30									30	35	-	0.08
01 101 020	DW-A 18x 50	6	12 ±0.3	01 121 105	DW-C 18x 50	13 ^{-0.0} _{-0.2}	35	60	80	9	3.5	18	18	50	55	-	0.13
01 101 021	DW-A 18x 80			01 121 106	DW-C 18x 80									80	85	50	0.21
01 101 022	DW-A 27x 40			01 121 107	DW-C 27x 40									40	45	-	0.21
01 101 023	DW-A 27x 60	8	20 ±0.4	01 121 108	DW-C 27x 60	16 ^{+0.5} _{+0.3}	49	80	105	11	4.5	25	27	60	65	-	0.31
01 101 024	DW-A 27x100			01 121 109	DW-C 27x100									100	105	60	0.52
01 101 025	DW-A 38x 60			01 121 110	DW-C 38x 60									60	70	-	0.59
01 101 026	DW-A 38x 80	10	25 ±0.4	01 121 111	DW-C 38x 80	20 ^{+0.5} _{+0.2}	67	100	125	13	6	34	38	80	90	40	0.77
01 101 027	DW-A 38x120			01 121 112	DW-C 38x120									120	130	80	1.15

Elenco dei carichi, frecce e scostamenti a pag. 1.5

Ulteriori informazioni circa versioni personalizzate o esempi di applicazioni da pag. 1.14.

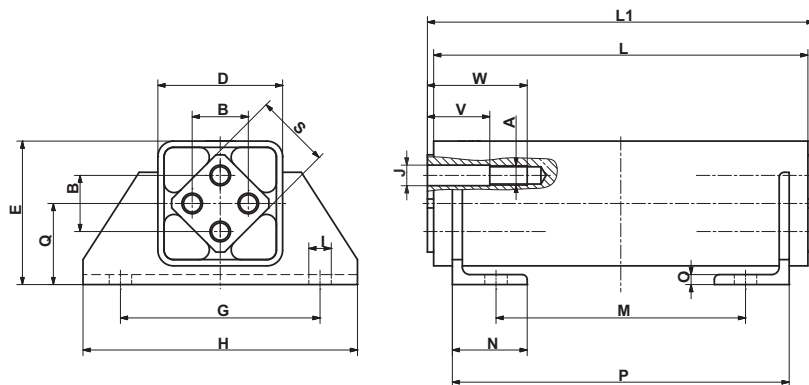
Elementi modulari

Tipo DW-A 45 e 50



DW-A 45 e 50															Peso [kg]
Art. No.	Tipo	A	B ±0.5	E	G	H	O	Q	□S	T	U	L	L1 ±0.2	M	
01 101 015	DW-A 45x100	∅12 ^{+0.5} ₀	35	80	115	145	8	41	45	13	20	100	110	65	2.9
01 101 013	DW-A 50x120											120	130	60	3.7
01 101 028	DW-A 50x160	M12x40	40	88	130	170	12	45	50	17	27	160	170	70	5.0
01 101 014	DW-A 50x200											200	210	70	6.1

Tipo DW-A 60 ÷ 100



DW-A 60 ÷ 100																			Peso [kg]	
Art. No.	Tipo	A	B	D	E	G	H	∅I	∅J	N	O	Q	□S	V	W	L	L1 ±0.2	M	P	
01 101 031	DW-A 60x150													40	70	150	160	60	130	8.9
01 101 032	DW-A 60x200	M16	45	100	115	160	220	18	16.5	60	8	65	60	50	80	200	210	100	170	11.1
01 101 033	DW-A 60x300													50	80	300	310	200	270	15.9
01 101 034	DW-A 70x200															200	210	100	170	15.4
01 101 035	DW-A 70x300	M20	50	120	140	200	260	22	20.5	65	9	80	70	50	90	300	310	200	270	21.7
01 101 036	DW-A 70x400															400	410	300	370	28.2
01 101 037	DW-A 80x200															200	210	80	170	21.7
01 101 038	DW-A 80x300	M20	60	136	153	220	280	22	20.5	80	10	85	80	50	90	300	310	180	270	30.4
01 101 039	DW-A 80x400															400	410	280	370	39.4
01 101 040	DW-A 100x250															250	260	110	220	43.8
01 101 041	DW-A 100x400	M24	75	170	195	300	380	26	25	100	12	110	100	50	100	400	410	260	370	64.7
01 101 042	DW-A 100x500															500	510	360	470	78.7

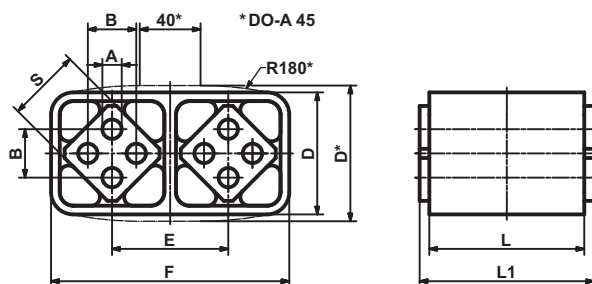
Elenco dei carichi, frecce e scostamenti a pag. 1.5

Ulteriori informazioni circa versioni personalizzate o esempi di applicazioni da pag. 1.14

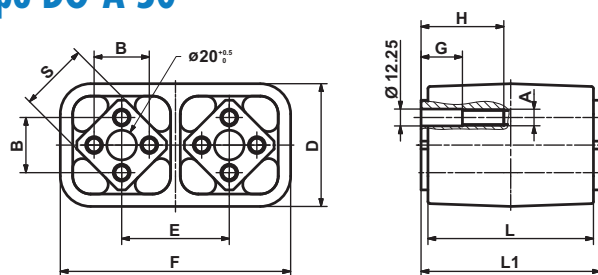


Elementi modulari

Tipo DO-A 15 ÷ 45



Tipo DO-A 50



DO-A												Peso
Art. No.	Tipo	$\varnothing A^{+0.5}_0$	B	D	E	F	$\square S$	G	H	L	L1 ± 0.2	[kg]
01 041 001	DO-A 15x 25									25	30	0.07
01 041 002	DO-A 15x 40	5	10 ± 0.2	28 ± 0.15	25.5	53.5 ± 0.2	15	-	-	40	45	0.10
01 041 003	DO-A 15x 60									60	65	0.15
01 041 004	DO-A 18x 30									30	35	0.12
01 041 005	DO-A 18x 50	6	12 ± 0.3	34 ± 0.15	31	65 ± 0.2	18	-	-	50	55	0.20
01 041 006	DO-A 18x 80									80	85	0.30
01 041 007	DO-A 27x 40									40	45	0.32
01 041 008	DO-A 27x 60	8	20 ± 0.4	47 ± 0.15	44	91 ± 0.2	27	-	-	60	65	0.47
01 041 009	DO-A 27x100									100	105	0.78
01 041 010	DO-A 38x 60									60	70	0.87
01 041 011	DO-A 38x 80	10	25 ± 0.4	63 ± 0.2	60	123 ± 0.3	38	-	-	80	90	1.15
01 041 012	DO-A 38x120									120	130	1.68
01 041 013	DO-A 45x 80									80	90	1.85
01 041 014	DO-A 45x100	12	35 ± 0.5	85 ± 0.5	73	150 ± 1	45	-	-	100	110	2.25
01 041 015	DO-A 45x150									150	160	3.35
01 041 016	DO-A 50x120							30	60	120	130	5.50
01 041 019	DO-A 50x160	M12	40 ± 0.5	ca. 89	78	ca. 168	50	30	60	160	170	7.40
01 041 017	DO-A 50x200							40	70	200	210	8.50

Elenco dei carichi, frecce e scostamenti a pag. 1.5

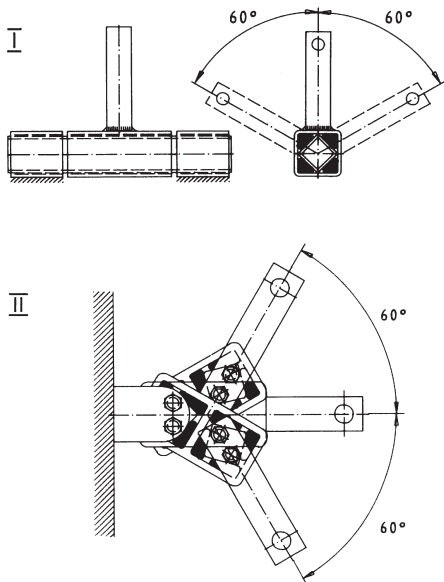
Ulteriori informazioni circa versioni personalizzate o esempi di applicazioni da pag. 1.14

Elementi modulari

Collegamento in serie

Angolo di oscillazione doppio

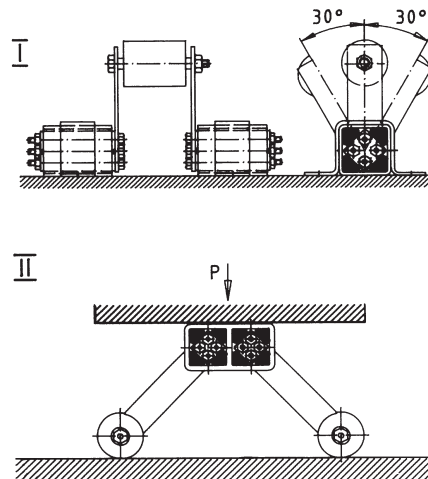
($\pm 60^\circ$) ma coppia invariata rispetto all'elemento singolo



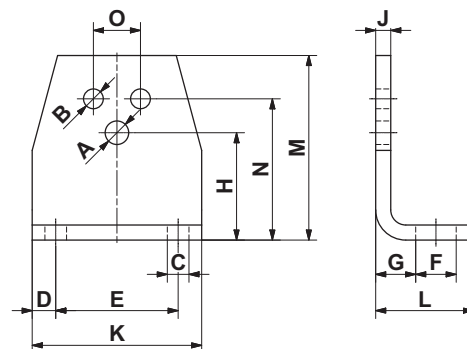
Collegamento in parallelo

Momento (coppia) raddoppiata

ma angolo di oscillazione invariato ($\pm 30^\circ$)

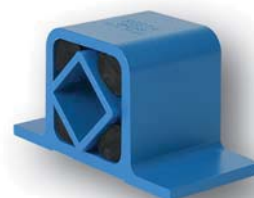
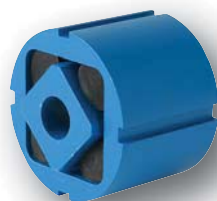
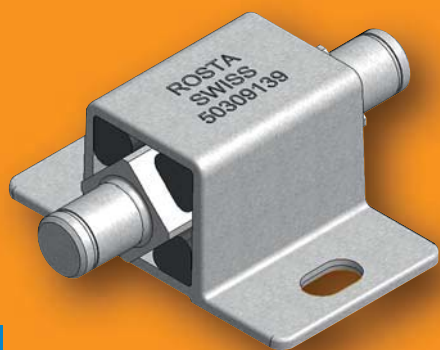


Accessori Staffe tipo WS



Staffe WS		Adatti per tenditore			Adatti per DR-A, DK-A, DW-A											Peso [kg]		
Art. No.	Tipo	SE tipo	$\varnothing A$	H	Elemento tipo	$\varnothing B$	N	O	C	D	E	F	G	J	K	L	M	
06 590 001	WS 11-15	11	6.5	27	15	5.5	35	10	7	7.5	30	13	11.5	4	45	30	46	0.08
06 590 002	WS 15-18	15	8.5	34	18	6.5	44	12	7	7.5	40	13	13.5	5	55	32	58	0.15
06 590 003	WS 18-27	18	10.5	43	27	8.5	55	20	9.5	10	50	15.5	16.5	6	70	38	74	0.28
06 590 004	WS 27-38	27	12.5	57	38	10.5	75	25	11.5	12.5	65	21.5	21	8	90	52	98	0.70
06 590 005	WS 38-45	38	16.5	66	45	12.5	85	35	14	15	80	24	21	8	110	55	116	0.90
06 590 006	WS 45-50	45	20.5	80	50	12.5	110	40	18	20	100	30	26	10	140	66	140	1.80

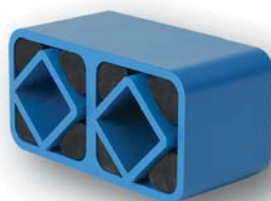
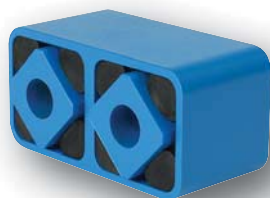
Elementi modulari



- Riepilogo della qualità delle gomme ROSTA

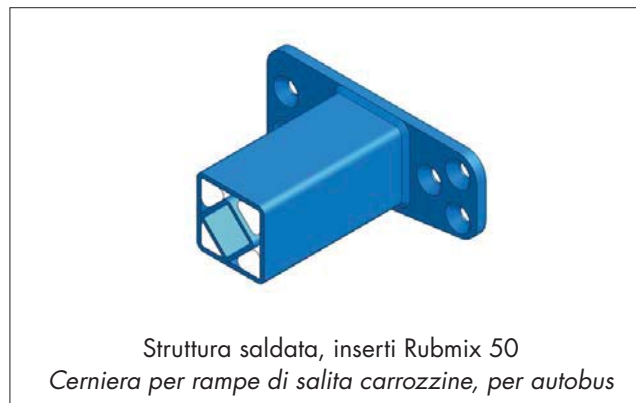
Qualità della gomma	Fattore di conversione delle coppie (in relazione a tabella pag. 1.5)	Temperatura d'esercizio	Gomma	Specifiche
Rubmix 10	1.0	da -40 ° a +80 °C	NR	- Qualità standard
Rubmix 20	circa 1.0	da -30 ° a +90 °C	CR	- Buona resistenza agli oli - Elementi marcati con bollo giallo
Rubmix 40	circa 0.6	da +80 ° a +120 °C	EPDM-Silicone	- Resistenza alle alte temperature - Elementi marcati con bollo rosso
Rubmix 50	circa 3.0	da -35 ° a +90 °C	PUR	- Max torsione ammissibile $\pm 20^\circ$ - Limitata frequenza di oscillazione - Impossibilità di contatto permanente con l'acqua - Elementi marcati con bollo verde

- Possibilità di lunghezze diverse dallo standard, sia per corpi che per quadri interni
- Possibilità di forature «custom» (numero e posizioni differenti) sulle flange dei moduli DW
- Possibilità di forature filettate nel quadro interno
- Possibilità di inserimento di quadri interni diversi dallo standard (vedi pag. 1.4)



Nota: non tutte le combinazioni sono possibili (contattate i nostri uffici tecnici)

ROSTA, risponde alle tue esigenze da oltre 70 anni



Attualmente circa il 50% della produzione di elementi modulari è dedicata ad esecuzioni custom.

Elementi modulari

Esempi di fissaggio al quadro esterno

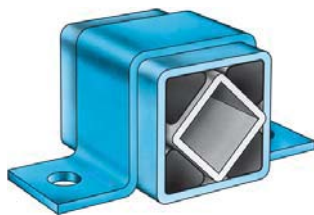


Fig. 1 Quadro esterno con staffe tipo BR

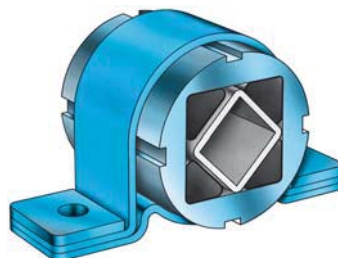


Fig. 2 Corpo tondo con staffe tipo BK



Fig. 3 Quadro fissato a morsetto

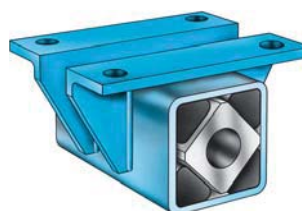


Fig. 4 Supporti saldati al quadro esterno

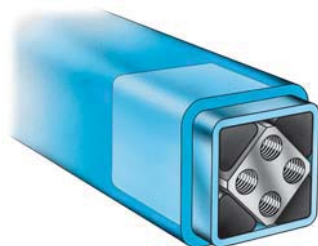


Fig. 5 Accoppiamento forzato

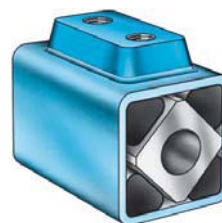


Fig. 6 Attacco filettato, saldato al corpo



Fig. 7 Leve saldate al corpo

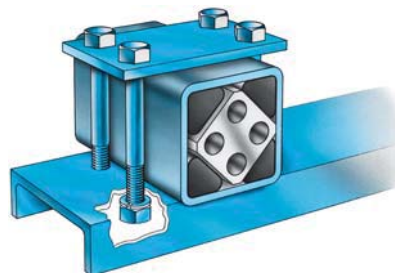


Fig. 8 Piastra e bulloni

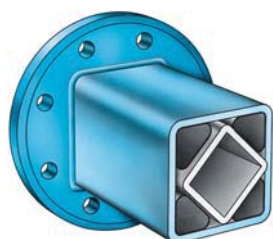


Fig. 9 Flangia saldata al corpo



Fig. 10 Corpo in fusione su disegno

Elementi modulari

Esempi di fissaggio al quadro interno

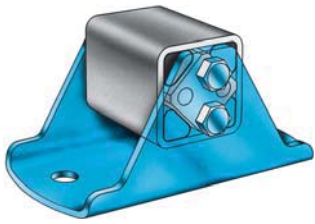


Fig. 11 Mediante staffa UV e bulloni

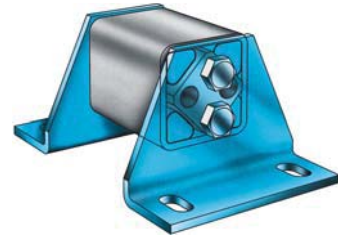


Fig. 12 Mediante staffe WS e bulloni

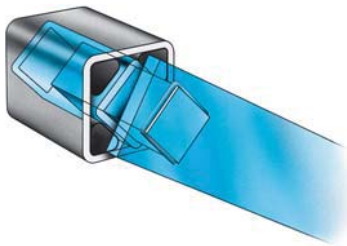


Fig. 13 Accoppiamento forzato mediante profilo quadro saldato alla leva

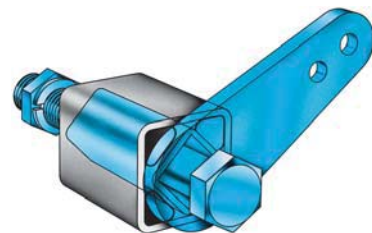


Fig. 14 Fissaggio per attrito mediante bullone passante



Fig. 15 Quadro interno in esecuzione speciale



Fig. 16 Quadro interno in esecuzione prolungata



Fig. 17 Fissaggio mediante bulloni



Fig. 18 Profilo quadro saldato ad una leva

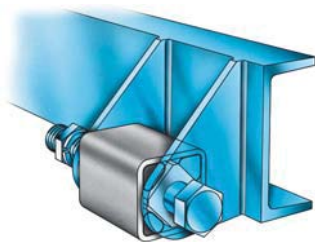


Fig. 19 Quadro interno con foro centrale passante

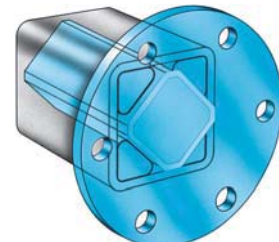
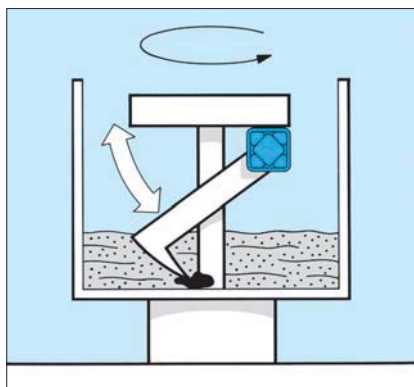


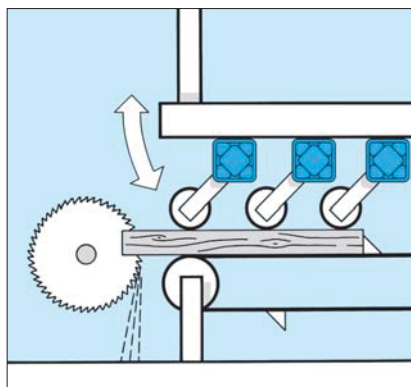
Fig. 20 Quadro interno in acciaio, saldato ad una flangia

Elementi modulari

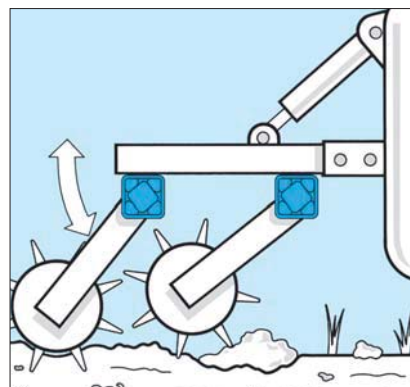
Esempi applicativi



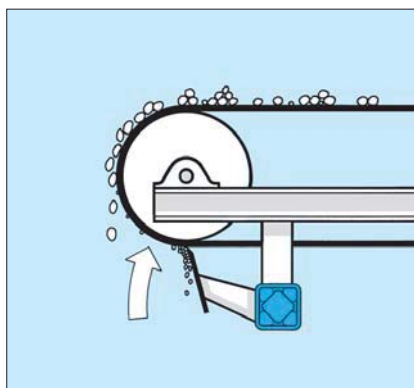
Supporto per braccio di una betoniera



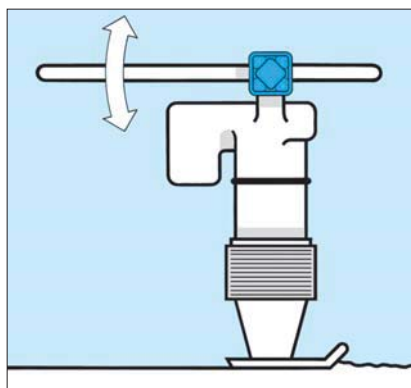
Supporti per rulli pressori



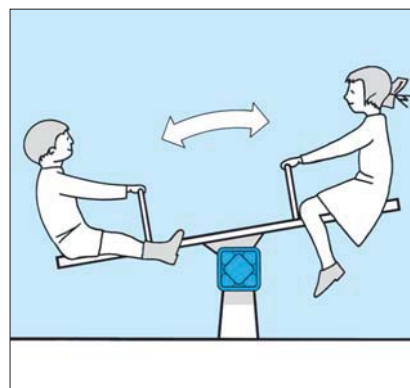
Snodi elastici per erpice



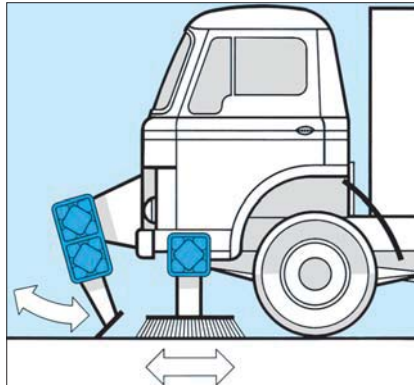
Raschianastro



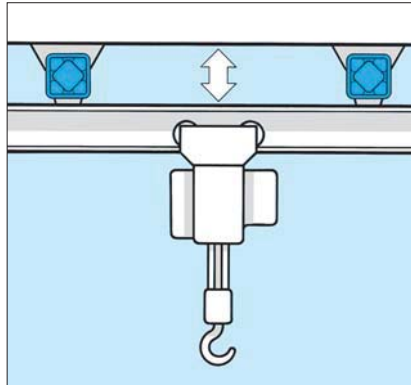
Isolamento di un manubrio



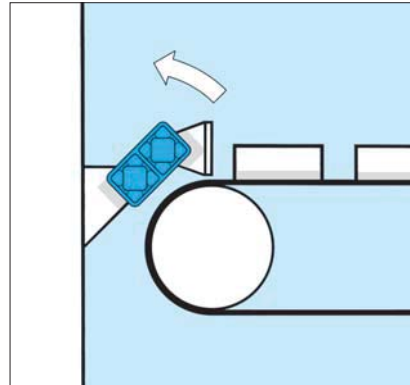
Supporto elastico per moto alternato



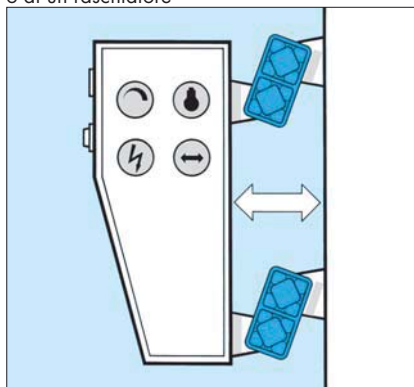
Sospensione elastica di una spazzola o di un raschiatore



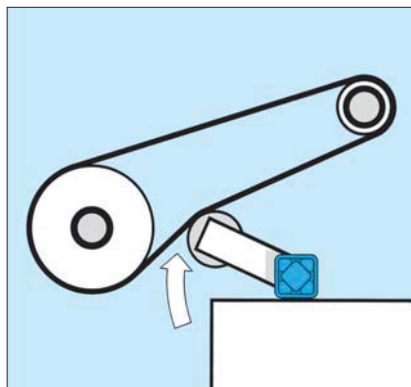
Sospensione di un carroponte



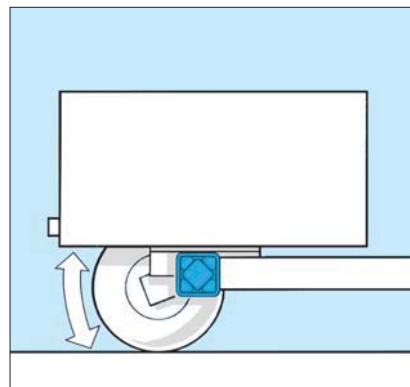
Paracolpi elastico



Isolamento passivo di un quadro elettrico



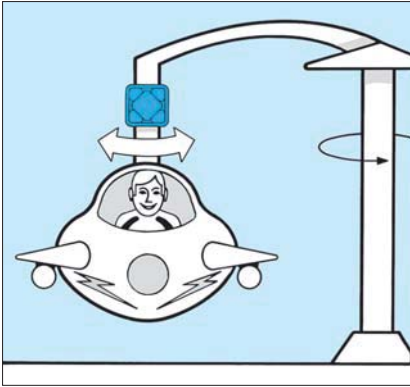
Tenditore elastico per cinghia o catena



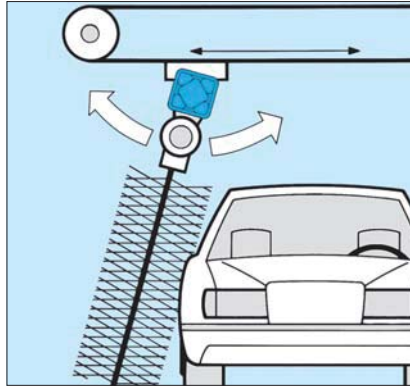
Sospensione indipendente per veicoli

Elementi modulari

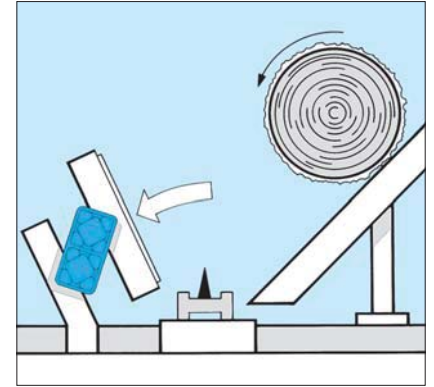
Esempi applicativi



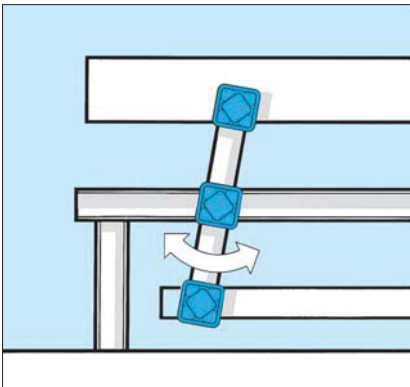
Sospensione pendolare per giostre e cabinovie



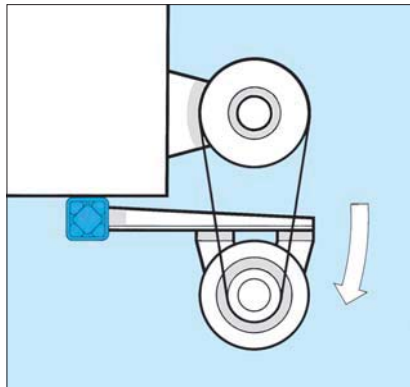
Sospensione oscillante per spazzola di lavaggio



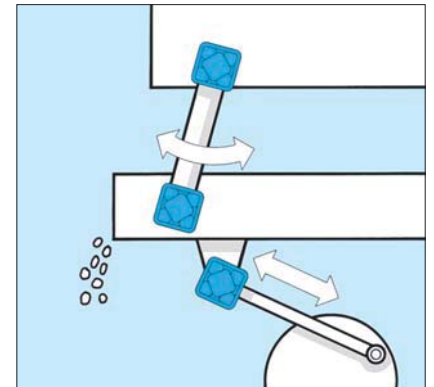
Paracolpi per impianti d'alimentazione



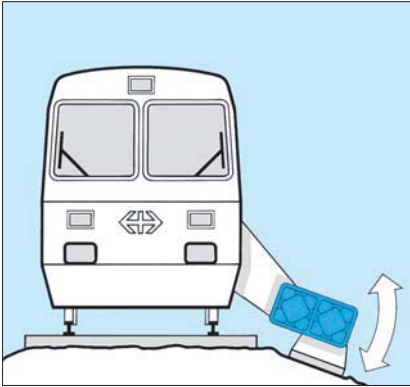
Doppia sospensione per trasportatore oscillante



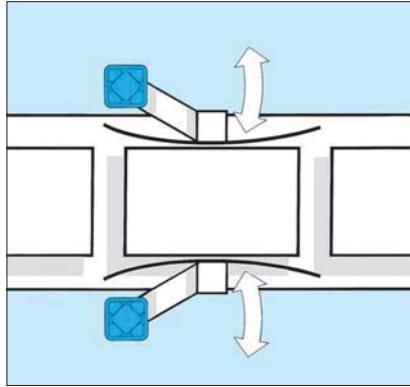
Base motore automatica



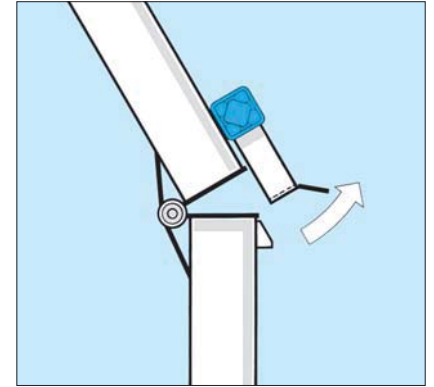
Canale trasportatore oscillante



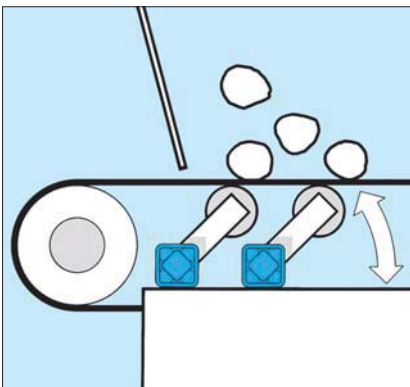
Articolazione elastica per compattatore



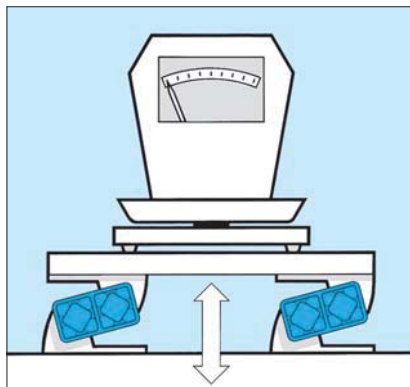
Guide elastiche



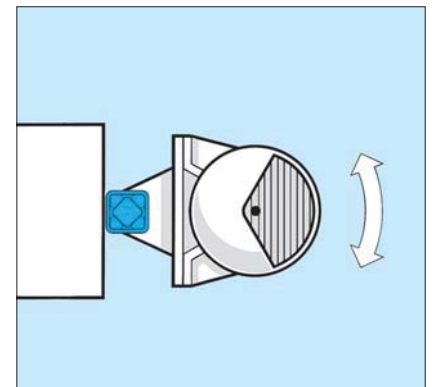
Elemento elastico su nottolino d'arresto



Rulli di ammortizzazione per nastro trasportatore



Isolamento passivo per strumenti di precisione



Sospensione pendolare per motovibratore

Applicazioni tipiche

Elementi modulari



ROSTA 
swinging solutions

ROSTA S.r.l.
Via Bergamo, 6
20020 Lainate - MI
Tel. +39 02 93655101
Fax +39 02 93655200
rostitalia@rostitalia.com
www.rosta.com

Ci riserviamo il diritto di modificare caratteristiche tecniche e dimensionali dei prodotti
Non sono autorizzate riproduzioni del presente catalogo, senza preventiva autorizzazione scritta.